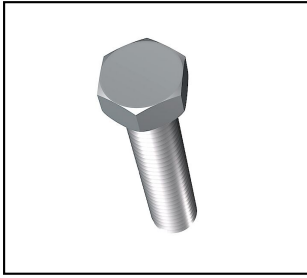
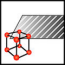




Schrauben, Muttern, Unterlegescheiben, Nieten

■ **M16** 6kt-Schr A4-80 M16x35**Eigenschaften**

Schrauben M 16 zur Montage von Arthur Flury Anschlagpunkten auf Stahlträgern

Artikel-Nr.	E-Nummer									
951.04.355		InoxA4	M16x35							25

Technische Spezifikationen: **6kt-Schr A4-80 M16x35 M16**

Artikel-Nr.	951.04.355
Material	InoxA4
Schraube	M16x35
Kommerzielle Spezifikation	
Zolltarifnummer	0
Ursprungsland	unbestimmt