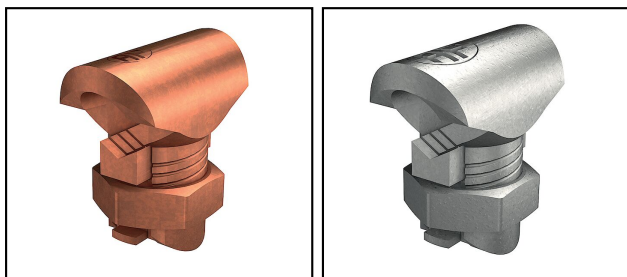


Leitungsverbindungen und Anschlüsse

■ AV 5 Abzweigklemme für Draht



Legende

Kontaktfläche geraut, hohe mechanische Festigkeit

a) Mit Sicherungsstreifen

Artikel-Nr.	E-Nummer									
125.152.604	156 206 070	H	ok	Cu	6					50
125.153.605	156 206 080	H	ok	Cu	8	35				50
125.154.606	156 206 090	H	ok	Cu		50				50
125.155.103	156 206 100		ok	Cu		70		a)		25
125.156.104	156 206 110		ok	Cu		95		a)		25
125.157.105	156 206 120		ok	Cu		120		a)		10
125.158.106	156 206 130		ok	Cu		150		a)		10
125.164.604	156 216 070	H	ok	CuSn	6					50
125.165.605	156 216 080	H	ok	CuSn	8					50
125.166.606	156 216 090	H	ok	CuSn		50				50

Technische Spezifikationen: **Abzweigklemme für Draht AV 5**

	125.152.604	125.153.605	125.154.606	125.155.103
Geprüft Klasse H / N (EN 62561-1)	H			
Im Erdreich einsetzbar	ok			
Material	Cu			
Drahtdurchmesser	6 mm	8 mm		
Leiter-Nennquerschnitt		35 mm ²	50 mm ²	70 mm ²
Nennquerschnitt Abzweigleiter, SE/RE	16 - 28 mm ²	16 - 35 mm ²	25 - 50 mm ²	25 - 70 mm ²
Nennquerschnitt Hauptleiter, SM	28 mm ²	35 mm ²	50 mm ²	70 mm ²
Klemmkanalöffnung Abzweigleiter	beidseitig offen			
Verbindungsart	Schraubverbindung			
Werkstoff Abzweigleiter	Kupfer			
Klemmkanalöffnung Hauptleiter	beidseitig offen			
Nennquerschnitt Abzweigleiter, SM/RM	16 - 28 mm ²	16 - 35 mm ²	25 - 50 mm ²	25 - 70 mm ²
Werkstoff Hauptleiter	Kupfer			
Klemme isoliert	Nein			
Nennquerschnitt Hauptleiter, SE	28 mm ²	35 mm ²	50 mm ²	70 mm ²
Oberfläche	blank			
Drehmoment	15 N·m		20 N·m	
Kommerzielle Spezifikation				
Zolltarifnummer	85389000			
Ursprungsland	CH			
Logistische Spezifikation				
VPE Gewicht	2.1 kg	3 kg	3.88 kg	2.675 kg

	125.156.104	125.157.105	125.158.106	125.164.604
Geprüft Klasse H / N (EN 62561-1)				H
Im Erdreich einsetzbar	ok			
Material	Cu			CuVSn
Drahtdurchmesser				6 mm
Leiter-Nennquerschnitt	95 mm ²	120 mm ²	150 mm ²	
Nennquerschnitt Abzweigleiter, SE/RE	50 - 95 mm ²	50 - 120 mm ²	50 - 150 mm ²	16 - 28 mm ²
Nennquerschnitt Hauptleiter, SM	95 mm ²	120 mm ²	150 mm ²	28 mm ²
Klemmkanalöffnung Abzweigleiter	beidseitig offen			
Verbindungsart	Schraubverbindung			
Werkstoff Abzweigleiter	Kupfer			
Klemmkanalöffnung Hauptleiter	beidseitig offen			
Nennquerschnitt Abzweigleiter, SM/RM	50 - 95 mm ²	50 - 120 mm ²	50 - 150 mm ²	16 - 28 mm ²
Werkstoff Hauptleiter	Kupfer			
Klemme isoliert	Nein			
Nennquerschnitt Hauptleiter, SE	95 mm ²	120 mm ²	150 mm ²	28 mm ²
Oberfläche				verzinkt
Drehmoment				
Kommerzielle Spezifikation				
Zolltarifnummer	85389000			
Ursprungsland	CH			
Logistische Spezifikation				
VPE Gewicht	4.126 kg	2.153 kg	2.999 kg	2.1 kg



	125.165.605	125.166.606
Geprüft Klasse H / N (EN 62561-1)	H	
Im Erdreich einsetzbar	ok	
Material	CuvSn	
Drahtdurchmesser	8 mm	
Leiter-Nennquerschnitt		50 mm ²
Nennquerschnitt Abzweigleiter, SE/RE	16 - 35 mm ²	25 - 50 mm ²
Nennquerschnitt Hauptleiter, SM	35 mm ²	50 mm ²
Klemmkanalöffnung Abzweigleiter	beidseitig offen	
Verbindungsart	Schraubverbindung	
Werkstoff Abzweigleiter	Kupfer	
Klemmkanalöffnung Hauptleiter	beidseitig offen	
Nennquerschnitt Abzweigleiter, SM/RM	16 - 35 mm ²	25 - 50 mm ²
Werkstoff Hauptleiter	Kupfer	
Klemme isoliert	Nein	
Nennquerschnitt Hauptleiter, SE	35 mm ²	50 mm ²
Oberfläche	verzinkt	
Drehmoment		
Kommerzielle Spezifikation		
Zolltarifnummer	85389000	
Ursprungsland	CH	
Logistische Spezifikation		
VPE Gewicht	3 kg	3.873 kg

