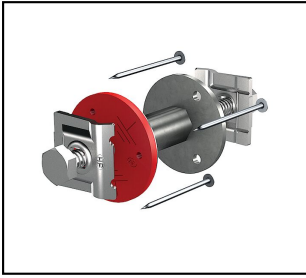


## Fundamenterdung

### ■ FE 68 Anschliesspunkt, kurz

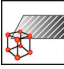

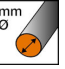




#### Eigenschaften

Für 50mm<sup>2</sup> Seil geeignet

#### Inhalt

- 1 Anschliesspunkt (Typ FE 68)
- 1 Kontaktklemme Universal (Typ AV 50)
- 1 Klemmplatte und Schraube (Typ FE 85)
- 3 Breitkopfnägel rostfrei

Artikel-Nr.	E-Nummer	kA/s (S)								
280.097.006	156 941 220	6	InoxA4	M10x25	8 - 10	50				25

Technische Spezifikationen: **Anschliesspunkt, kurz FE 68**

	280.097.006
<b>Kurzschlussstromprüfung [Icw]</b>	6 kA/1s
<b>Material</b>	InoxA4
<b>Schraube</b>	M10x25
<b>Drahtdurchmesser</b>	8 - 10 mm
<b>Länge a</b>	50 mm
<b>Anschlussgewindemass metrisch</b>	10
<b>Anschlussachse</b>	10 mm
<b>Durchmesser der Anschlussplatte</b>	50 mm
<b>Werkstoff der Anschlusslasche</b>	rostfreier Stahl (V4A)
<b>Kommerzielle Spezifikation</b>	
<b>Zolltarifnummer</b>	85389000
<b>Ursprungsland</b>	CH
<b>Logistische Spezifikation</b>	
<b>VPE Gewicht</b>	7.2 kg

