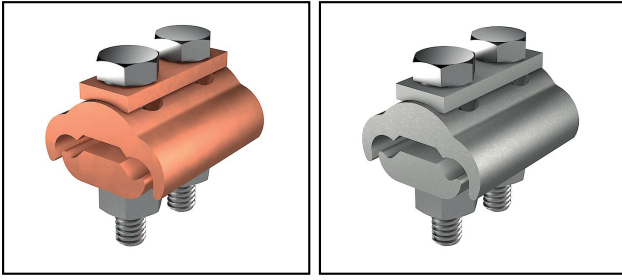

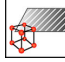

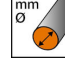
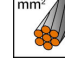



Leitungsverbindungen und Anschlüsse

■ AV 6 Backenklemme Cu



Artikel-Nr.	E-Nummer									
125.091.116	156 001 130	H	ok	Cu	M10x50	6 - 15	25 - 150			10

Technische Spezifikationen: **Backenklemme Cu AV 6**

Artikel-Nr.	125.091.116
Geprüft Klasse H / N (EN 62561-1)	H
Im Erdreich einsetzbar	ok
Material	Cu
Schraube	M10x50
Drahtdurchmesser	6 - 15 mm
Leiter-Nennquerschnitt	25 - 150 mm ²
Art des Verbinders	Anschlussklemme
Art der Befestigungsschrauben	Sechskantschraube
Anzahl Schrauben	2x M10x50
Geeignet für Rundleiterdurchmesser	6 - 15 mm
Drehmoment	25 N·m
Kommerzielle Spezifikation	
Zolltarifnummer	85389000
Ursprungsland	CH
Logistische Spezifikation	
VPE Gewicht	5.28 kg

