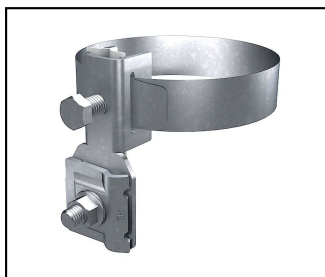

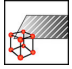
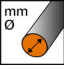
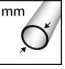



Leitungsverbindungen und Anschlüsse

■ **AV 26** Bandrohrschele



Eigenschaften
 Mit Anschlussklemme für Längs- und Querverdrahtung.
 Darf nicht im Erdreich verwendet werden.

Artikel-Nr.	E-Nummer									
280.105.001	156 831 000	H	InoxA2	6 - 10	20 - 40					10
280.105.002	156 831 050	H	InoxA2	6 - 10	20 - 80					10
280.105.003	156 831 080	H	InoxA2	6 - 10	20 - 120					10
280.105.004	156 831 090	H	InoxA2	6 - 10	20 - 180					10
280.105.005	156 832 370	H	InoxA2	6 - 10	20 - 250					10

Technische Spezifikationen: **Bandroherschelle AV 26**

	280.105.001	280.105.002	280.105.003	280.105.004
Geprüft Klasse H / N (EN 62561-1)	H			
Material	InoxA2			
Drahtdurchmesser	6 - 10 mm			
Aussendurchmesser	20 - 40 mm	20 - 80 mm	20 - 120 mm	20 - 180 mm
Querschnitt des anzuschliessenden Kabels	25 - 50 mm ²			
Klemm-/Spannbereich	20 - 40 mm	20 - 80 mm	20 - 120 mm	20 - 180 mm
Anzahl der Leiter	1			
Oberfläche	unbehandelt			
Drehmoment	15 N·m			
Kommerzielle Spezifikation				
Zolltarifnummer	85389000			
Ursprungsland	CH	CE*		
Logistische Spezifikation				
VPE Gewicht	1.515 kg	1.604 kg	1.61 kg	1.74 kg

	280.105.005
Geprüft Klasse H / N (EN 62561-1)	H
Material	InoxA2
Drahtdurchmesser	6 - 10 mm
Aussendurchmesser	20 - 250 mm
Querschnitt des anzuschliessenden Kabels	25 - 50 mm ²
Klemm-/Spannbereich	20 - 250 mm
Anzahl der Leiter	1
Oberfläche	unbehandelt
Drehmoment	15 N·m
Kommerzielle Spezifikation	
Zolltarifnummer	85389000
Ursprungsland	CE*
Logistische Spezifikation	
VPE Gewicht	1.95 kg

