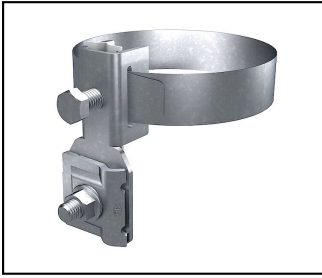

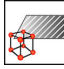
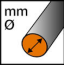
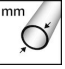



## Leitungsverbindungen und Anschlüsse

## ■ AV 26 Bandrohrschelle

**Eigenschaften**

Mit Anschlussklemme für Längs- und Querverdrahtung.  
Darf nicht im Erdreich verwendet werden.

Artikel-Nr.	E-Nummer									
280.105.002	156 831 050	H	InoxA2	6 - 10	20 - 80					10

Technische Spezifikationen: **Bandroherschelle AV 26**

Artikel-Nr.	280.105.002
Geprüft Klasse H / N (EN 62561-1)	H
Material	InoxA2
Drahtdurchmesser	6 - 10 mm
Aussendurchmesser	20 - 80 mm
Querschnitt des anzuschliessenden Kabels	25 - 50 mm <sup>2</sup>
Klemm-/Spannbereich	20 - 80 mm
Anzahl der Leiter	1
Oberfläche	unbehandelt
Drehmoment	15 N·m
Kommerzielle Spezifikation	
Zolltarifnummer	85389000
Ursprungsland	CE*
Logistische Spezifikation	
VPE Gewicht	1.604 kg

