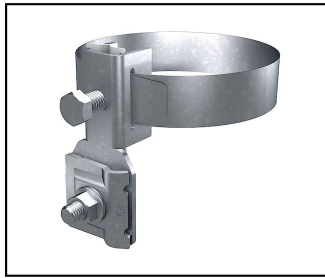

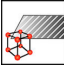
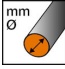
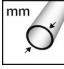



Leitungsverbindungen und Anschlüsse

■ AV 26 Bandrohrschelle

**Eigenschaften**

Mit Anschlussklemme für Längs- und Querverdrahtung.
Darf nicht im Erdreich verwendet werden.

| Artikel-Nr. | E-Nummer |  |  |  |  | | | | |  |
|-------------|-------------|---|---|---|---|--|--|--|--|---|
| 280.105.004 | 156 831 090 | H | InoxA2 | 6 - 10 | 20 - 180 | | | | | 10 |

Technische Spezifikationen: **Bandroherschelle AV 26**

| | |
|--|-------------------------|
| Artikel-Nr. | 280.105.004 |
| Geprüft Klasse H / N (EN 62561-1) | H |
| Material | InoxA2 |
| Drahtdurchmesser | 6 - 10 mm |
| Aussendurchmesser | 20 - 180 mm |
| Querschnitt des anzuschliessenden Kabels | 25 - 50 mm ² |
| Klemm-/Spannbereich | 20 - 180 mm |
| Anzahl der Leiter | 1 |
| Oberfläche | unbehandelt |
| Drehmoment | 15 N·m |
| Kommerzielle Spezifikation | |
| Zolltarifnummer | 85389000 |
| Ursprungsland | CE* |
| Logistische Spezifikation | |
| VPE Gewicht | 1.74 kg |

