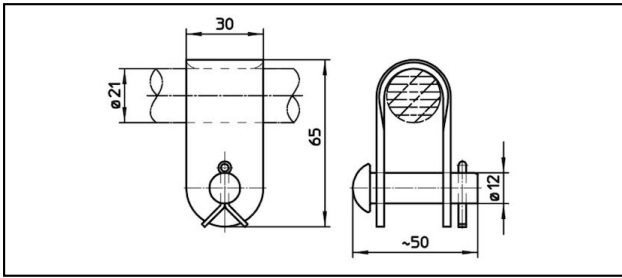




Aufhängezubehör

■ **BU1** Sattelklemme**Anwendung**

Für die Aufhängung der Streckentrenner

MaterialKörper Cu oder Stahl rostfrei
Bolzen Stahl rostfrei**Legende**

- 1) Stahl rostfrei
- 2) Kupfer

Artikel-Nr.									Kg 	
655.105.001									0.15	1

Technische Spezifikationen: **Sattelklemme BU1**

Artikel-Nr.	655.105.001
Texte	
Legende	1
Kommerzielle Spezifikation	
Zolltarifnummer	85353000
Ursprungsland	CH
Texte	
Legende	1
Logistische Spezifikation	
Kilo / Stück	0.15 kg

