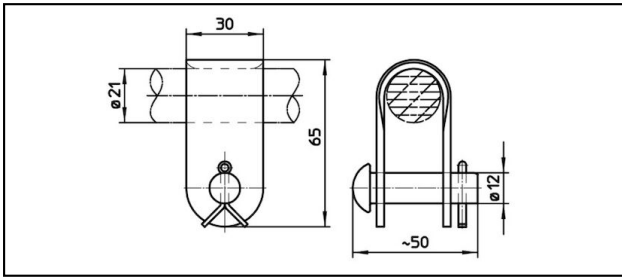


Aufhängezubehör

■ BU1 Sattelklemme



Anwendung



Für die Aufhängung der Streckentrenner

Material

Körper Cu oder Stahl rostfrei
Bolzen Stahl rostfrei

Legende

- 1) Stahl rostfrei
- 2) Kupfer

Artikel-Nr.									Kg 	
655.105.406									0.15	2

Technische Spezifikationen: **Sattelklemme BU1**

Artikel-Nr.	655.105.406
Texte	
Legende	2
Kommerzielle Spezifikation	
Zolltarifnummer	85353000
Ursprungsland	CH
Texte	
Legende	2
Logistische Spezifikation	
Kilo / Stück	0.15 kg

