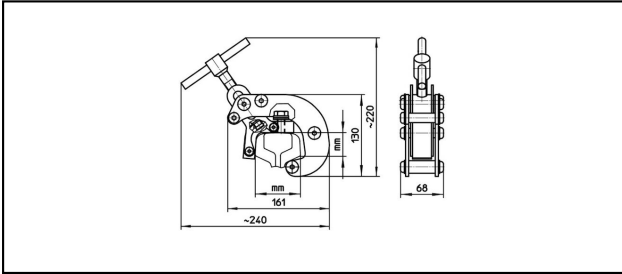
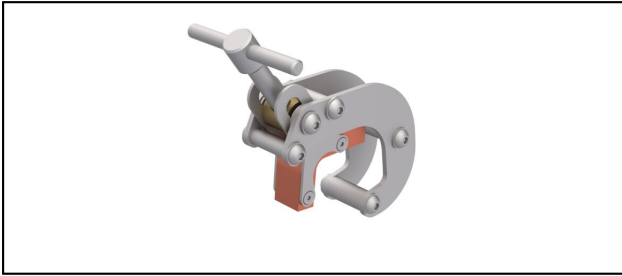


Schienezangen

■ DS225 Diagonalschienezange



Anwendung

Passend für Schienen UIC 54E bis UIC 60

Eigenschaften

Erdungsseilanschluss 95 mm²

Anschlussschraube M12

Material

Klemme Stahl rostfrei. Kontakt CuNiSi

Artikel-Nr.	mm	kA/ms I _k								Kg
640.060.000	65 - 85	40/300								2.1

Technische Spezifikationen: **Diagonalschienezange DS225**

Artikel-Nr.	640.060.000
Klemmbereich	65 - 85 mm
Kurzschlussstrom	40/300
Kommerzielle Spezifikation	
Zolltarifnummer	85359000
Ursprungsland	CH
Logistische Spezifikation	
Kilo / Stück	2.1 kg

