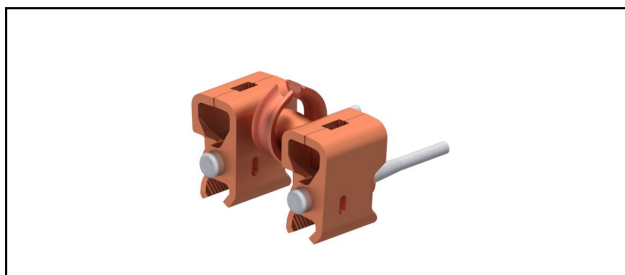


Seilhängerklappen

■ SKDF7 Doppel-Fahdrahthängerklappe



Anwendung

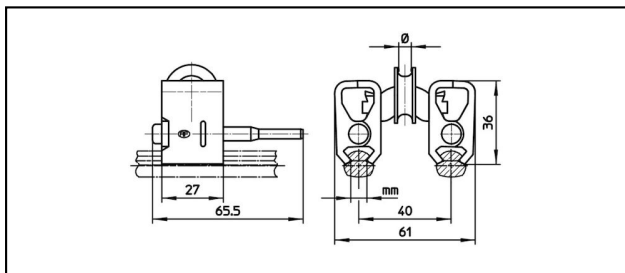
Für Seilhänger, nicht stromführend

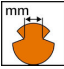
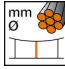
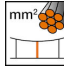
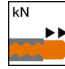

Eigenschaften

Andere Fahrdrahtkerben auf Anfrage

Material

KörperCuNiSi / Kausche Cu



Artikel-Nr.									
625.027.000	6.92	4.5	10	5					0.186

Technische Spezifikationen: **Doppel-Fahdrahthängerklammer SKDF7**

Artikel-Nr.	625.027.000
Fahdraht-Kerbe	6.92 mm
Hängerseil Durchmesser	4.5 mm
Hängerseil Fläche	10 mm ²
Ausreisskraft	5 kN
Kommerzielle Spezifikation	
Zolltarifnummer	85359000
Ursprungsland	CH
Logistische Spezifikation	
Kilo / Stück	0.186 kg

