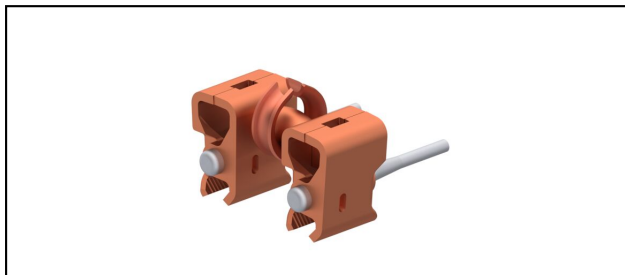


Seilhängerklappen

■ SKDF7 Doppel-Fahrdrahthängerklappe



Anwendung

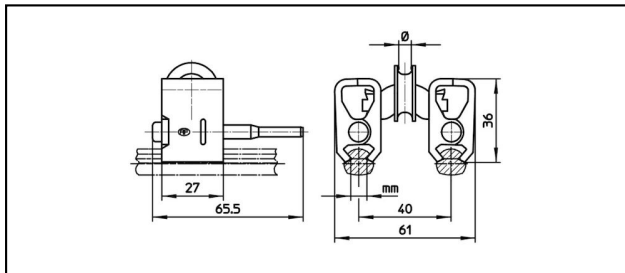
Für Seilhänger, nicht stromführend

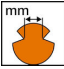
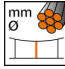
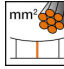
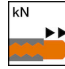

Eigenschaften

Andere Fahrdrahtkerben auf Anfrage

Material

KörperCuNiSi / Kausche Cu



Artikel-Nr.									
625.027.001	6.05	4.5	10	5					0.186

Technische Spezifikationen: **Doppel-Fahrdrahthängerklammer SKDF7**

Artikel-Nr.	625.027.001
Fahrdraht-Kerbe	6.05 mm
Hängerseil Durchmesser	4.5 mm
Hängerseil Fläche	10 mm ²
Ausreisskraft	5 kN
Kommerzielle Spezifikation	
Zolltarifnummer	85359000
Ursprungsland	CH
Logistische Spezifikation	
Kilo / Stück	0.186 kg

