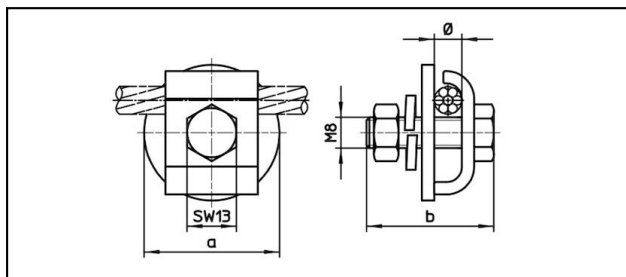


Diverse Klemmen

■ **EB** Erdleiterbefestigung**Anwendung**

Für Erdungsseile

Eigenschaften

Schraube M8 SW13

Anziehdrehmoment 25 Nm






Material

Klemmplatten CuNiSi

Legende

1) M10 / SW 17

2) Ohne 6kt-Mutter und MS-Federring

Artikel-Nr.									
635.099.040	4	35	40.5					0.04	2

Technische Spezifikationen: **Erdleiterbefestigung EB**

Artikel-Nr.	635.099.040
Länge a	35 mm
Breite b	40.5 mm
Tragseil Durchmesser	4 mm
Anziehdrehmoment	25 N·m
Texte	
Legende	2
Kommerzielle Spezifikation	
Zolltarifnummer	0
Ursprungsland	ZA*
Texte	
Legende	2
Logistische Spezifikation	
Kilo / Stück	0.04 kg

