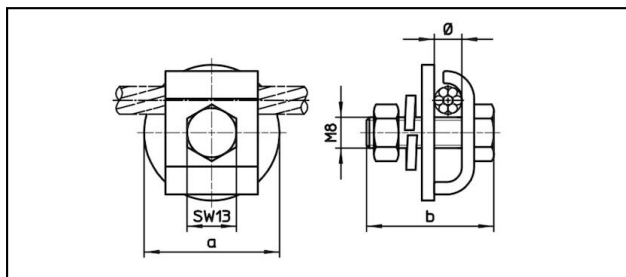


## Diverse Klemmen

■ **EB** Erdleiterbefestigung**Anwendung**

Für Erdungsseile

**Eigenschaften**

Schraube M8 SW13

Anziehdrehmoment 25 Nm






**Material**

Klemmplatten CuNiSi

**Legende**

1) M10 / SW 17

2) Ohne 6kt-Mutter und MS-Federring

Artikel-Nr.									
635.100.042	7	35	40.5					0.062	2

Technische Spezifikationen: **Erdleiterbefestigung EB**

Artikel-Nr.	635.100.042
<b>Länge a</b>	35 mm
<b>Breite b</b>	40.5 mm
<b>Tragseil Durchmesser</b>	7 mm
<b>Anziehdrehmoment</b>	25 N·m
Texte	
<b>Legende</b>	2
Kommerzielle Spezifikation	
<b>Zolltarifnummer</b>	0
<b>Ursprungsland</b>	unbestimmt
Texte	
<b>Legende</b>	2
Logistische Spezifikation	
<b>Kilo / Stück</b>	0.062 kg

