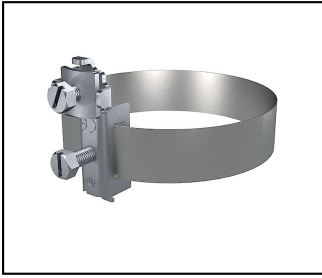


## Erdungs-Bandschelle

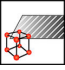
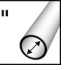
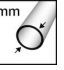
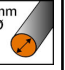

### PA 88 Erdungs-Bandschelle



#### Eigenschaften

Mit Anschlussklemme für Längs- und Querverdrahtung.

Leiterquerschnitte min. 1x 2.5mm<sup>2</sup> max. 2x 25mm<sup>2</sup> resp. 1x Ø 8mm.

Artikel-Nr.	E-Nummer									
260.054.000	156 942 150	InoxA2	3/8"-1"	17.5-33.7	max.8					10
260.050.000	156 942 020	InoxA2	3/8"-2"	17.5-60.3	max.8					10
260.051.000	156 942 080	InoxA2	max.4"	max.114	max.8					10
260.052.000	156 942 130	InoxA2	max.6"	max.165	max.8					10
260.053.000	156 942 160	InoxA2	max.15"	max.400	max.8					10
260.055.000	156 942 170	InoxA2	max.23"	max.606	max.8					10

Technische Spezifikationen: **Erdungs-Bandschelle PA 88**

	260.054.000	260.050.000	260.051.000	260.052.000
<b>Material</b>	InoxA2			
<b>Drahtdurchmesser</b>	max.8 mm			
<b>Nennweite</b>	3/8"-1" Zoll	3/8"-2" Zoll	max.4" Zoll	max.6" Zoll
<b>Querschnitt des anzuschliessenden Kabels</b>	6 - 35 mm <sup>2</sup>			
<b>Anzahl der Leiter</b>	2			
<b>Aussendurchmesser</b>	17.5-33.7 mm	17.5-60.3 mm	max.114 mm	max.165 mm
<b>Klemm-/Spannbereich</b>	17.5 - 33.7 mm	17.5 - 60 mm	17.5 - 114 mm	17.5 - 165 mm
<b>Oberfläche</b>	unbehandelt			
<b>Kommerzielle Spezifikation</b>				
<b>Zolltarifnummer</b>	85389000			
<b>Ursprungsland</b>	CE*			
<b>Logistische Spezifikation</b>				
<b>VPE Gewicht</b>	0.558 kg	0.625 kg	0.728 kg	0.78 kg

	260.053.000	260.055.000
<b>Material</b>	InoxA2	
<b>Drahtdurchmesser</b>	max.8 mm	
<b>Nennweite</b>	max.15" Zoll	max.23" Zoll
<b>Querschnitt des anzuschliessenden Kabels</b>	6 - 35 mm <sup>2</sup>	
<b>Anzahl der Leiter</b>	2	
<b>Aussendurchmesser</b>	max.400 mm	max.606 mm
<b>Klemm-/Spannbereich</b>	17.5 - 400 mm	17.5 - 606 mm
<b>Oberfläche</b>	unbehandelt	
<b>Kommerzielle Spezifikation</b>		
<b>Zolltarifnummer</b>	85389000	
<b>Ursprungsland</b>	CE*	
<b>Logistische Spezifikation</b>		
<b>VPE Gewicht</b>	1.246 kg	1.655 kg

