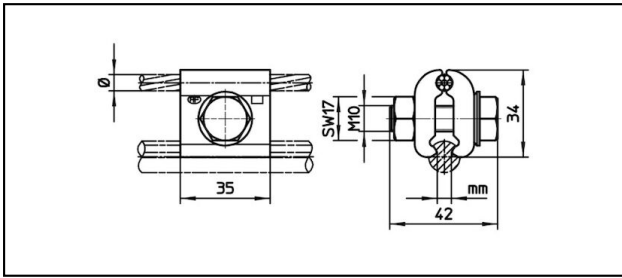


## Diverse Klemmen

■ **FK1-35** Fixpunktklemme**Anwendung**


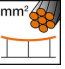
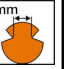
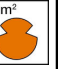

Für Kupfer- oder legierten Fahrdrabt und Fixpunktseil

**Eigenschaften**

Anziehdrehmoment 50 Nm

**Material**

Klemmplatten CuNiSi

Artikel-Nr.									
635.136.156	6	35	5 - 6.9	70 - 150					0.205

Technische Spezifikationen: **Fixpunktklemme FK1-35**

Artikel-Nr.	635.136.156
<b>Fahrdraht Fläche</b>	70 - 150 mm <sup>2</sup>
<b>Tragseil Durchmesser</b>	6 mm
<b>Tragseil Seilfläche</b>	35 mm <sup>2</sup>
<b>Anziehdrehmoment</b>	50 N·m
<b>Fahrdraht-Kerbe</b>	5 - 6.9 mm
Kommerzielle Spezifikation	
<b>Zolltarifnummer</b>	85359000
<b>Ursprungsland</b>	CH
Logistische Spezifikation	
<b>Kilo / Stück</b>	0.205 kg

