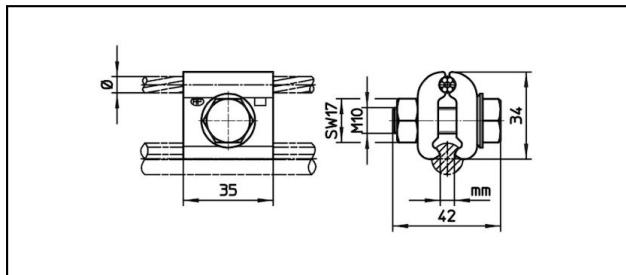


## Diverse Klemmen

■ **FK1-35** Fixpunktklemme**Anwendung**


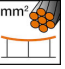
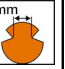
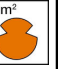

Für Kupfer- oder legierten Fahrdrabt und Fixpunktseil

**Eigenschaften**

Anziehdrehmoment 50 Nm

**Material**

Klemmplatten CuNiSi

Artikel-Nr.									
635.359.000	9 - 9.5	70	5 - 6.9						0.2

Technische Spezifikationen: **Fixpunktklemme FK1-35**

Artikel-Nr.	635.359.000
<b>Tragseil Durchmesser</b>	9 - 9.5 mm
<b>Tragseil Seilfläche</b>	70 mm <sup>2</sup>
<b>Anziehdrehmoment</b>	50 N·m
<b>Fahrdraht-Kerbe</b>	5 - 6.9 mm
Kommerzielle Spezifikation	
<b>Zolltarifnummer</b>	85359000
<b>Ursprungsland</b>	CH
Logistische Spezifikation	
<b>Kilo / Stück</b>	0.2 kg

