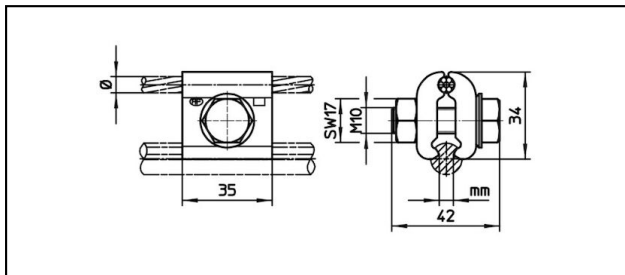


Diverse Klemmen

■ **FK1-35** Fixpunktklemme**Anwendung**


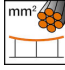
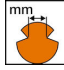


Für Kupfer-oder legierten Fahrdrabt und Fixpunktseil

Eigenschaften

Anziehdrehmoment 50 Nm

Material

Klemmplatten CuNiSi

Artikel-Nr.									
635.136.156	6	35	5 - 6.9	70 - 150					0.205
635.359.000	9 - 9.5	70	5 - 6.9						0.2

Technische Spezifikationen: **Fixpunktklemme FK1-35**

	635.136.156	635.359.000
Fahrdraht Fläche	70 - 150 mm ²	
Tragseil Durchmesser	6 mm	9 - 9.5 mm
Tragseil Seilfläche	35 mm ²	70 mm ²
Anziehdrehmoment	50 N·m	
Fahrdraht-Kerbe	5 - 6.9 mm	
Kommerzielle Spezifikation		
Zolltarifnummer	85359000	
Ursprungsland	CH	
Logistische Spezifikation		
Kilo / Stück	0.205 kg	0.2 kg

