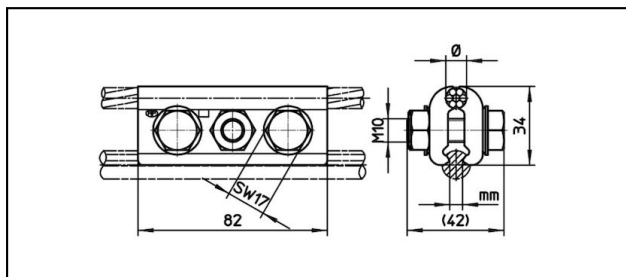


## Diverse Klemmen

■ **FK3-80** Fixpunktklemme**Anwendung**






Für Kupfer-oder legierten Fahrdrabt und Fixpunktseil

**Eigenschaften**

Anziehdrehmoment 50 Nm

**Material**

Klemmplatten CuNiSi

Artikel-Nr.									
635.118.000	6	35	5.6	70 - 150					0.484
635.325.000	9	50	3.7 - 6.9	70 - 150					0.484

Technische Spezifikationen: **Fixpunktklemme FK3-80**

	635.118.000	635.325.000
<b>Fahrdraht-Kerbe</b>	5.6 mm	3.7 - 6.9 mm
<b>Tragseil Durchmesser</b>	6 mm	9 mm
<b>Tragseil Seilfläche</b>	35 mm <sup>2</sup>	50 mm <sup>2</sup>
<b>Anziehdrehmoment</b>	50 N·m	
<b>Fahrdraht Fläche</b>	70 - 150 mm <sup>2</sup>	
Kommerzielle Spezifikation		
<b>Zolltarifnummer</b>	85359000	
<b>Ursprungsland</b>	CH	
Logistische Spezifikation		
<b>Kilo / Stück</b>	0.484 kg	

