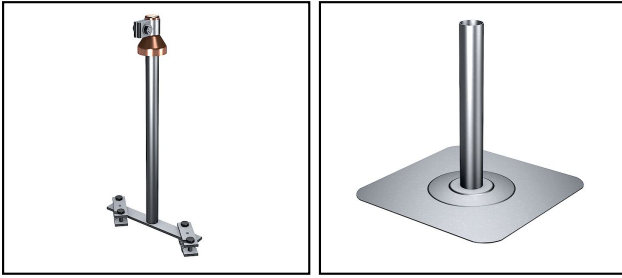


Fangleitungen

■ FL 76b Flachdachdurchführung Einzelteile



Eigenschaften

Für Dichtungsbeläge aus Gussasphalt, Bitumen oder Kunststoff

Legende

- a) Kontaktröhre inkl. Hut, Anschlussbride, 2 Klemmen FE 43
- b) Tablett (340x340mm) mit Rohr verschweisst
- c) Hut mit Anschlussbride
- d) Anschlussbride

| Artikel-Nr. | E-Nummer | | | | | | | | | |
|-------------|-------------|---|----|--|-------|--|--|--|----|---|
| 220.018.730 | 156 941 420 | H | Cu | | 6 - 9 | | | | c) | 1 |

Technische Spezifikationen: **Flachdachdurchführung Einzelteile FL 76b**

| | |
|-----------------------------------|------------------------------------|
| Artikel-Nr. | 220.018.730 |
| Geprüft Klasse H / N (EN 62561-1) | H |
| Material | Cu |
| Drahtdurchmesser | 6 - 9 mm |
| Art des Zubehörs | Dach-, Wand- und Erderdurchführung |
| Oberfläche | unbehandelt |
| Texte | |
| Legende | c) |
| Kommerzielle Spezifikation | |
| Zolltarifnummer | 85389000 |
| Ursprungsland | CH |
| Texte | |
| Legende | c) |

