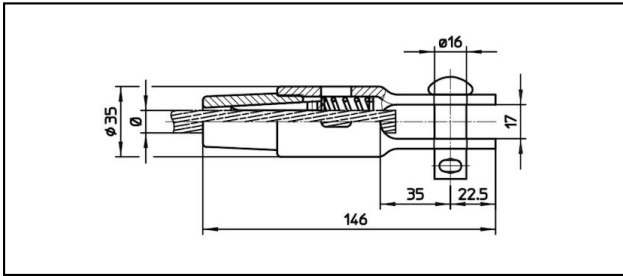
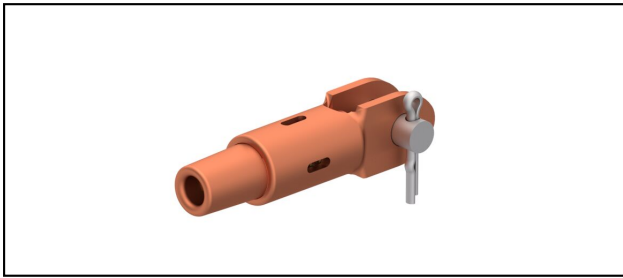


Gabelendmuffen

■ GCK146/17

**Anwendung**

Zugfeste Verbindung für Leiter aus Cu, Staku oder Bz

Eigenschaften

Betriebslast min. 3 kN / max. 25 kN

Bruchlast des Gehäuses min. 80 kN

Material

Gehäuse CuNiSi / Konus AlBz bzw. CuNiSi

Artikel-Nr.	«N»	mm Ø	mm²	mm Ø	mm²				Kg
615.030.041	D5	4.9	5						0.62
615.031.002	D6	5.9	6						0.62
615.032.027	D8	7.9	8						0.61
615.036.102	S50	8.9	50						0.61
615.033.103	FD70			9.6	70				0.61
615.034.150	S70-FD85	10.8	70	10.8	85				0.61
615.046.150	S85	11.8	85						0.6
615.035.151	FD107			12.8	107				0.6
615.038.104	S95	12.8	95						0.6

Technische Spezifikationen: **GCK146/17**

	615.030.041	615.031.002	615.032.027	615.036.102
Bahn Produkt Name	D5	D6	D8	S50
Tragseil Durchmesser	4.9 mm	5.9 mm	7.9 mm	8.9 mm
Tragseil Seilfläche	5 mm ²	6 mm ²	8 mm ²	50 mm ²
Fahrdraht Durchmesser				
Fahrdraht Fläche				
Kommerzielle Spezifikation				
Zolltarifnummer	85359000			
Ursprungsland	ZA*	CH		
Logistische Spezifikation				
Kilo / Stück	0.62 kg		0.61 kg	

	615.033.103	615.034.150	615.046.150	615.035.151
Bahn Produkt Name	FD70	S70-FD85	S85	FD107
Tragseil Durchmesser		10.8 mm	11.8 mm	
Tragseil Seilfläche		70 mm ²	85 mm ²	
Fahrdraht Durchmesser	9.6 mm	10.8 mm		12.8 mm
Fahrdraht Fläche	70 mm ²	85 mm ²		107 mm ²
Kommerzielle Spezifikation				
Zolltarifnummer	85359000			
Ursprungsland	CH			
Logistische Spezifikation				
Kilo / Stück	0.61 kg		0.6 kg	

	615.038.104
Bahn Produkt Name	S95
Tragseil Durchmesser	12.8 mm
Tragseil Seilfläche	95 mm ²
Fahrdraht Durchmesser	
Fahrdraht Fläche	
Kommerzielle Spezifikation	
Zolltarifnummer	85359000
Ursprungsland	CH
Logistische Spezifikation	
Kilo / Stück	0.6 kg

