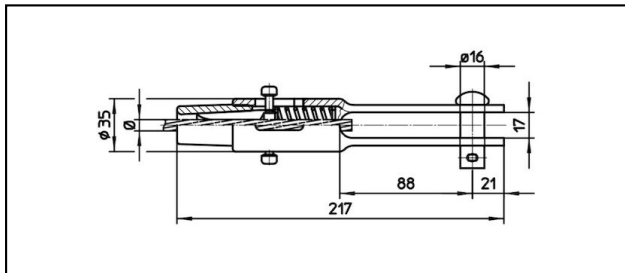
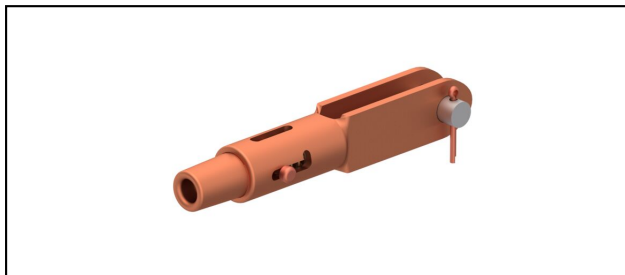


Gabelendmuffen

■ GCL217/17 Spc.



Anwendung

Zugfeste Verbindung für Leiter aus Cu, Staku oder Bz

Eigenschaften

Betriebslast min. 3 kN / max. 25 kN

Bruchlast des Gehäuses min. 80 kN

Material

Gehäuse CuNiSi / Konus AlBz bzw. CuNiSi

Legende

1) Mit Kupfersplint

Artikel-Nr.	«N»	mm Ø	mm					Kg	
615.117.102	F5	8.9	50					0.86	1
615.120.103	F7	9.8	70					0.86	1
615.122.150	F8	10.8	80					0.86	1
615.118.151	F10	12	100					0.85	1

Technische Spezifikationen: **GCL217/17 Spc.**

	615.117.102	615.120.103	615.122.150	615.118.151
Bahn Produkt Name	F5	F7	F8	F10
Tragseil Durchmesser	8.9 mm	9.8 mm	10.8 mm	12 mm
Tragseil Seilfläche	50 mm ²	70 mm ²	80 mm ²	100 mm ²
Kommerzielle Spezifikation				
Zolltarifnummer	85359000			
Ursprungsland	CH			
Logistische Spezifikation				
Kilo / Stück	0.86 kg			0.85 kg

