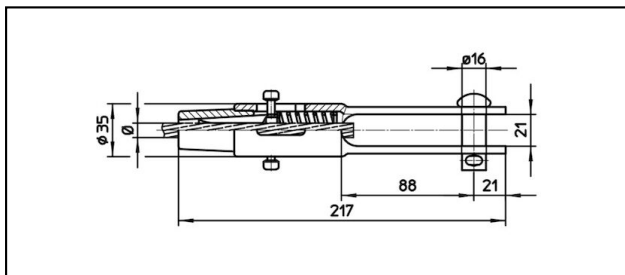
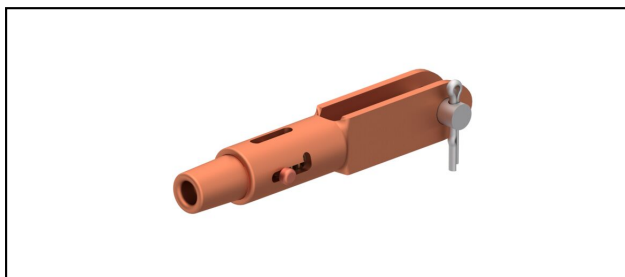


Gabelendmuffen

GCL217/21



Anwendung


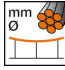
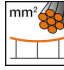

Zugfeste Verbindung für Leiter aus Cu, Staku oder Bz

Eigenschaften

Betriebslast min. 3 kN / max. 25 kN
Bruchlast des Gehäuses min. 80 kN

Material

Gehäuse CuNiSi / Konus AlBz

Artikel-Nr.									
615.111.161	S65	9.5	65						0.86
615.100.103	S70	10.8	70						0.86

Technische Spezifikationen: **GCL217/21**

	615.111.161	615.100.103
Bahn Produkt Name	S65	S70
Tragseil Durchmesser	9.5 mm	10.8 mm
Tragseil Seilfläche	65 mm ²	70 mm ²
Kommerzielle Spezifikation		
Zolltarifnummer	85359000	
Ursprungsland	CH	
Logistische Spezifikation		
Kilo / Stück	0.86 kg	

