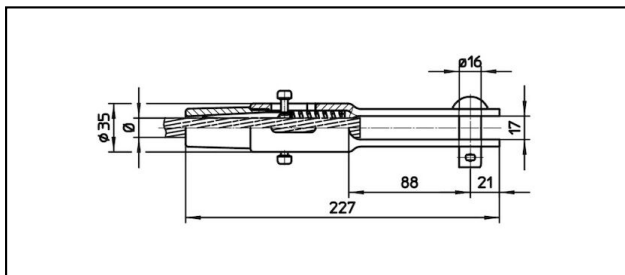
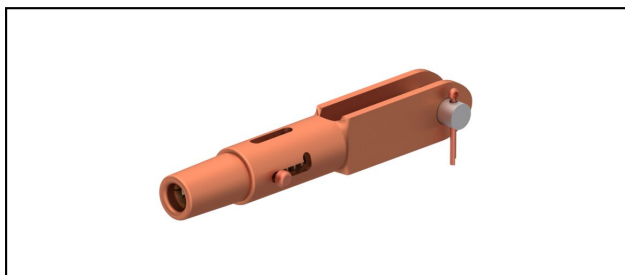


Gabelendmuffen

■ GCL227/17 Spc.



Anwendung

Zugfeste Verbindung für Leiter aus Cu, Staku oder Bz

Eigenschaften


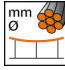
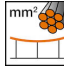
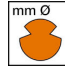


Mit Kupfersplint

Betriebslast min. 3 kN / max. 25 kN

Bruchlast des Gehäuses min. 80 kN

Material

Gehäuse CuNiSi / Konus AlBz

Artikel-Nr.									
615.199.105	S120	14	120						0.91
615.201.106	FD150			14.5	150				0.9

Technische Spezifikationen: **GCL227/17 Spc.**

	615.199.105	615.201.106
Bahn Produkt Name	S120	FD150
Tragseil Durchmesser	14 mm	
Tragseil Seilfläche	120 mm ²	
Fahrdraht Durchmesser		14.5 mm
Fahrdraht Fläche		150 mm ²
Kommerzielle Spezifikation		
Zolltarifnummer	85359000	
Ursprungsland	CH	
Logistische Spezifikation		
Kilo / Stück	0.91 kg	0.9 kg

