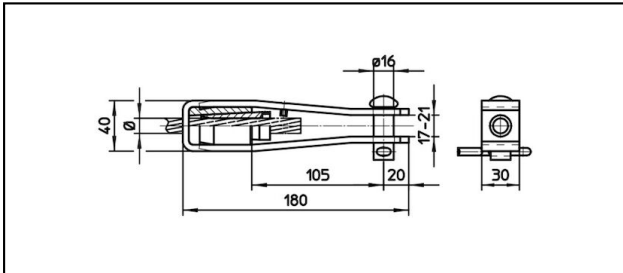
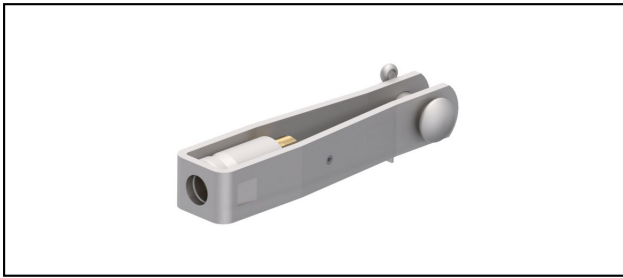


## Gabelendmuffen

## ■ GI40/30,B16

**Anwendung**

Zugfeste Verbindung für Leiter aus Cu, Bz, Stahl und Staku

**Eigenschaften**

Betriebslast min. 3 kN / max. 25 kN

Bruchlast des Gehäuses min. 60 kN

**Material**

Gehäuse Stahl rostfrei / Konus AIBz bzw. Stahl rostfrei

**Legende**

1) Konus aus rostfreiem Stahl für Stahlseile.

2) Mit Farbcode

Artikel-Nr.	«N»	mm Ø	mm²	mm Ø	mm²			Kg	
610.032.200	S35	7.9	35					0.82	
610.013.002	D6	6.3						0.82	
610.032.110	D8/S35	7.9	35					0.82	
610.007.102	S50/FD65	9.8	50	9.8	65			0.82	
610.002.160	FD80/S65	10.8	65	10.8	80			0.82	
610.028.103	FD85/S70	11.3	70	11.3	85			0.82	
610.009.160	S80 + 104	11.8	80					0.82	
610.001.151	FD100			12.4	100			0.82	
610.045.000	S95/FD100-1 10	12.9	95	12.9	100 - 110			0.82	
610.011.004	S95	12.9	95					0.82	
610.017.105	FD120			13.8	120			0.82	
610.023.174	FD137			13.8	137			0.82	
610.016.105	S120	14	120					0.82	
610.022.172	FD130			14	130			0.82	
610.018.106	FD150/S130	15	130	15	150			0.82	
610.003.158	FD161			15.5	161			0.82	
610.054.000	S D 6 Inox	6.3						0.82	1
610.058.000	S40 St	8.5	40					0.82	1
610.027.102	S50 St	9.6	50					0.82	1
610.031.176	S60 St	10.5	60					0.82	1
610.053.000	S72 St	11.5	72					0.82	1
610.055.000	S95 St	12.4	95					0.82	1
610.052.000	S100 St	13.8	100					0.82	1
610.070.000	FD107			12.4	107			0.82	2

Technische Spezifikationen: **GI40/30,B16**

	610.032.200	610.013.002	610.032.110	610.007.102
<b>Bahn Produkt Name</b>	S35	D6	D8/S35	S50/FD65
<b>Tragseil Durchmesser</b>	7.9 mm	6.3 mm	7.9 mm	9.8 mm
<b>Tragseil Seilfläche</b>	35 mm <sup>2</sup>		35 mm <sup>2</sup>	50 mm <sup>2</sup>
<b>Fahrdraht Durchmesser</b>				9.8 mm
<b>Fahrdraht Fläche</b>				65 mm <sup>2</sup>
Kommerzielle Spezifikation				
<b>Zolltarifnummer</b>	85359000			
<b>Ursprungsland</b>	CH			
Logistische Spezifikation				
<b>Kilo / Stück</b>	0.82 kg			

	610.002.160	610.028.103	610.009.160	610.001.151
<b>Bahn Produkt Name</b>	FD80/S65	FD85/S70	S80 + 104	FD100
<b>Tragseil Durchmesser</b>	10.8 mm	11.3 mm	11.8 mm	
<b>Tragseil Seilfläche</b>	65 mm <sup>2</sup>	70 mm <sup>2</sup>	80 mm <sup>2</sup>	
<b>Fahrdraht Durchmesser</b>	10.8 mm	11.3 mm		12.4 mm
<b>Fahrdraht Fläche</b>	80 mm <sup>2</sup>	85 mm <sup>2</sup>		100 mm <sup>2</sup>
Kommerzielle Spezifikation				
<b>Zolltarifnummer</b>	85359000			85359020
<b>Ursprungsland</b>	CH			
Logistische Spezifikation				
<b>Kilo / Stück</b>	0.82 kg			

	610.045.000	610.011.004	610.017.105	610.023.174
<b>Bahn Produkt Name</b>	S95/FD100-110	S95	FD120	FD137
<b>Tragseil Durchmesser</b>	12.9 mm			
<b>Tragseil Seilfläche</b>	95 mm <sup>2</sup>			
<b>Fahrdraht Durchmesser</b>	12.9 mm		13.8 mm	
<b>Fahrdraht Fläche</b>	100 - 110 mm <sup>2</sup>		120 mm <sup>2</sup>	137 mm <sup>2</sup>
Kommerzielle Spezifikation				
<b>Zolltarifnummer</b>	85359000			
<b>Ursprungsland</b>	CH			
Logistische Spezifikation				
<b>Kilo / Stück</b>	0.82 kg			

	610.016.105	610.022.172	610.018.106	610.003.158
<b>Bahn Produkt Name</b>	S120	FD130	FD150/S130	FD161
<b>Tragseil Durchmesser</b>	14 mm		15 mm	
<b>Tragseil Seilfläche</b>	120 mm <sup>2</sup>		130 mm <sup>2</sup>	
<b>Fahrdraht Durchmesser</b>		14 mm	15 mm	15.5 mm
<b>Fahrdraht Fläche</b>		130 mm <sup>2</sup>	150 mm <sup>2</sup>	161 mm <sup>2</sup>
Kommerzielle Spezifikation				
<b>Zolltarifnummer</b>	85359000			
<b>Ursprungsland</b>	CH			
Logistische Spezifikation				
<b>Kilo / Stück</b>	0.82 kg			

	610.054.000	610.058.000	610.027.102	610.031.176
<b>Bahn Produkt Name</b>	S D 6 Inox	S40 St	S50 St	S60 St
<b>Tragseil Durchmesser</b>	6.3 mm	8.5 mm	9.6 mm	10.5 mm
<b>Tragseil Seilfläche</b>		40 mm <sup>2</sup>	50 mm <sup>2</sup>	60 mm <sup>2</sup>
<b>Fahrdraht Durchmesser</b>				
<b>Fahrdraht Fläche</b>				
Kommerzielle Spezifikation				
<b>Zolltarifnummer</b>	85359000			85359020
<b>Ursprungsland</b>	CH			
Logistische Spezifikation				
<b>Kilo / Stück</b>	0.82 kg			



	610.053.000	610.055.000	610.052.000	610.070.000
<b>Bahn Produkt Name</b>	S72 St	S95 St	S100 St	FD107
<b>Tragseil Durchmesser</b>	11.5 mm	12.4 mm	13.8 mm	
<b>Tragseil Seilfläche</b>	72 mm <sup>2</sup>	95 mm <sup>2</sup>	100 mm <sup>2</sup>	
<b>Fahrdraht Durchmesser</b>				12.4 mm
<b>Fahrdraht Fläche</b>				107 mm <sup>2</sup>
<b>Kommerzielle Spezifikation</b>				
<b>Zolltarifnummer</b>	85359000	0		85359000
<b>Ursprungsland</b>	CH	unbestimmt		CH
<b>Logistische Spezifikation</b>				
<b>Kilo / Stück</b>			0.82 kg	

