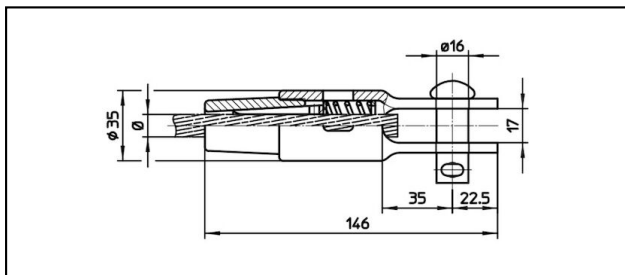
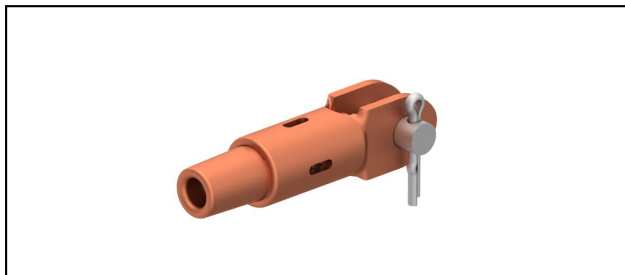


Gabelendmuffen

■ GCK146/17 Gabelendmuffe



Anwendung

Zugfeste Verbindung für Leiter aus Cu, Staku oder Bz


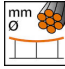
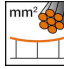
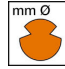


Eigenschaften

Betriebslast min. 3 kN / max. 25 kN

Bruchlast des Gehäuses min. 80 kN

Material

Gehäuse CuNiSi / Konus AlBz bzw. CuNiSi

Artikel-Nr.										
615.031.002	D6	5.9	6							0.62

Technische Spezifikationen: **Gabelendmuffe GCK146/17**

Artikel-Nr.	615.031.002
Bahn Produkt Name	D6
Tragseil Durchmesser	5.9 mm
Tragseil Seilfläche	6 mm ²
Kommerzielle Spezifikation	
Zolltarifnummer	85359000
Ursprungsland	CH
Logistische Spezifikation	
Kilo / Stück	0.62 kg

