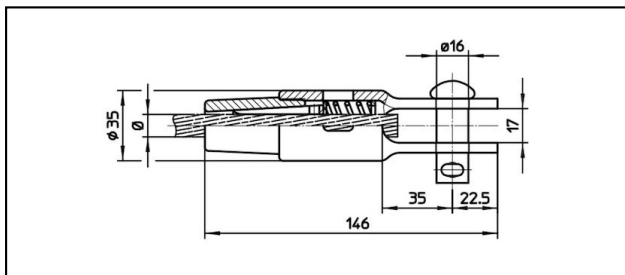
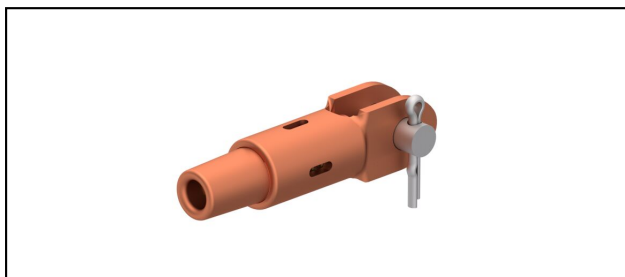


Gabelendmuffen

■ GCK146/17 Gabelendmuffe



Anwendung


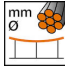
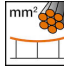
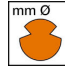


Zugfeste Verbindung für Leiter aus Cu, Staku oder Bz

Eigenschaften

Betriebslast min. 3 kN / max. 25 kN
Bruchlast des Gehäuses min. 80 kN

Material

Gehäuse CuNiSi / Konus AlBz bzw. CuNiSi

Artikel-Nr.										
615.032.027	D8	7.9	8							0.61

Technische Spezifikationen: **Gabelendmuffe GCK146/17**

Artikel-Nr.	615.032.027
Bahn Produkt Name	D8
Tragseil Durchmesser	7.9 mm
Tragseil Seilfläche	8 mm ²
Kommerzielle Spezifikation	
Zolltarifnummer	85359000
Ursprungsland	CH
Logistische Spezifikation	
Kilo / Stück	0.61 kg

