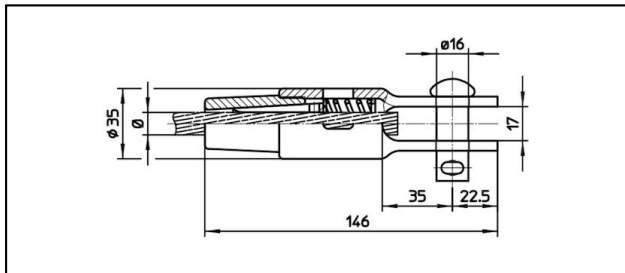
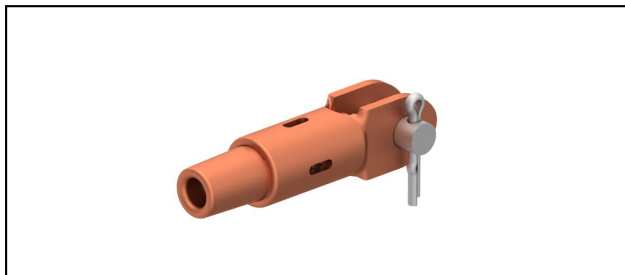


Gabelendmuffen

■ GCK146/17 Gabelendmuffe



Anwendung

Zugfeste Verbindung für Leiter aus Cu, Staku oder Bz


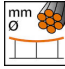
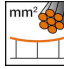
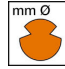


Eigenschaften

Betriebslast min. 3 kN / max. 25 kN

Bruchlast des Gehäuses min. 80 kN

Material

Gehäuse CuNiSi / Konus AlBz bzw. CuNiSi

Artikel-Nr.									
615.036.102	S50	8.9	50						0.61

Technische Spezifikationen: **Gabelendmuffe GCK146/17**

Artikel-Nr.	615.036.102
Bahn Produkt Name	S50
Tragseil Durchmesser	8.9 mm
Tragseil Seilfläche	50 mm ²
Kommerzielle Spezifikation	
Zolltarifnummer	85359000
Ursprungsland	CH
Logistische Spezifikation	
Kilo / Stück	0.61 kg

