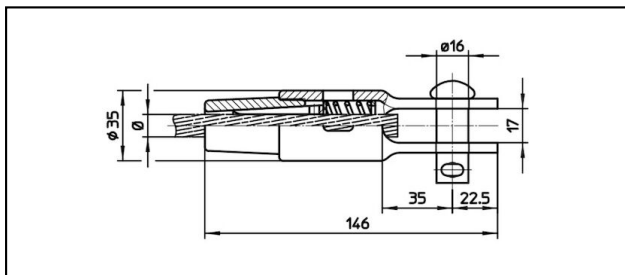
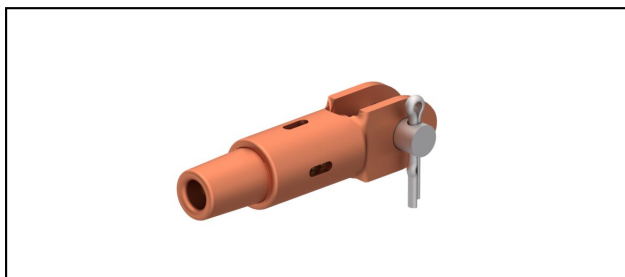


## Gabelendmuffen

### ■ GCK146/17 Gabelendmuffe



#### Anwendung


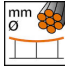
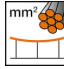
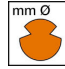


Zugfeste Verbindung für Leiter aus Cu, Staku oder Bz

#### Eigenschaften

Betriebslast min. 3 kN / max. 25 kN  
Bruchlast des Gehäuses min. 80 kN

#### Material

Gehäuse CuNiSi / Konus AlBz bzw. CuNiSi

Artikel-Nr.									
615.033.103	FD70			9.6	70				0.61

Technische Spezifikationen: **Gabelendmuffe GCK146/17**

Artikel-Nr.	615.033.103
<b>Bahn Produkt Name</b>	FD70
<b>Fahrdraht Durchmesser</b>	9.6 mm
<b>Fahrdraht Fläche</b>	70 mm <sup>2</sup>
Kommerzielle Spezifikation	
<b>Zolltarifnummer</b>	85359000
<b>Ursprungsland</b>	CH
Logistische Spezifikation	
<b>Kilo / Stück</b>	0.61 kg

