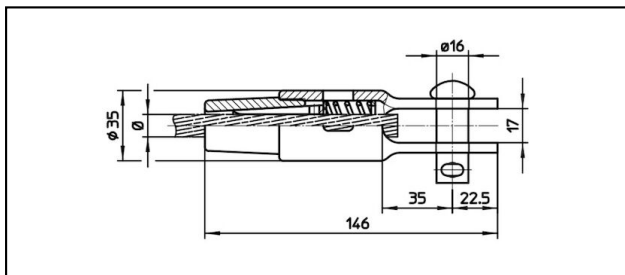
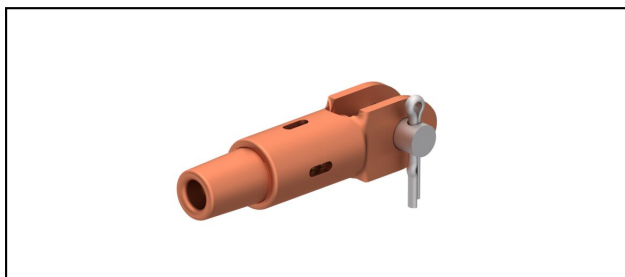


Gabelendmuffen

■ GCK146/17 Gabelendmuffe



Anwendung


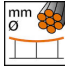
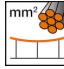
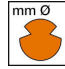


Zugfeste Verbindung für Leiter aus Cu, Staku oder Bz

Eigenschaften

Betriebslast min. 3 kN / max. 25 kN
Bruchlast des Gehäuses min. 80 kN

Material

Gehäuse CuNiSi / Konus AlBz bzw. CuNiSi

Artikel-Nr.										
615.046.150	S85	11.8	85							0.6

Technische Spezifikationen: **Gabelendmuffe GCK146/17**

Artikel-Nr.	615.046.150
Bahn Produkt Name	S85
Tragseil Durchmesser	11.8 mm
Tragseil Seilfläche	85 mm ²
Kommerzielle Spezifikation	
Zolltarifnummer	85359000
Ursprungsland	CH
Logistische Spezifikation	
Kilo / Stück	0.6 kg

