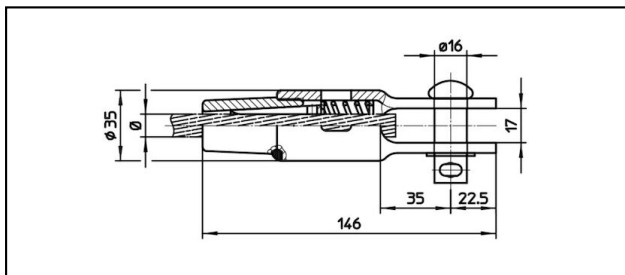
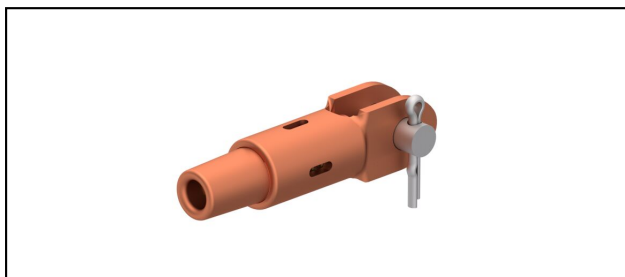


## Gabelendmuffen

### ■ GCK146/17 Spc. Gabelendmuffe



#### Anwendung

Zugfeste Verbindung für Leiter aus Cu, Staku oder Bz

#### Eigenschaften


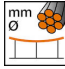
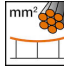
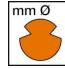



Betriebslast min. 3 kN / max. 25 kN  
Bruchlast des Gehäuses min. 80 kN

#### Material

Gehäuse CuNiSi / Konus AlBz bzw. CuNiSi

#### Legende

1) Mit Versiegelung und Unterlagsscheibe

Artikel-Nr.									
615.049.102	48	8.9	48					0.61	1

Technische Spezifikationen: **Gabelendmuffe GCK146/17 Spc.**

Artikel-Nr.	615.049.102
<b>Bahn Produkt Name</b>	48
<b>Tragseil Durchmesser</b>	8.9 mm
<b>Tragseil Seilfläche</b>	48 mm <sup>2</sup>
Texte	
<b>Legende</b>	1
Kommerzielle Spezifikation	
<b>Zolltarifnummer</b>	0
<b>Ursprungsland</b>	ZA*
Texte	
<b>Legende</b>	1
Logistische Spezifikation	
<b>Kilo / Stück</b>	0.61 kg

