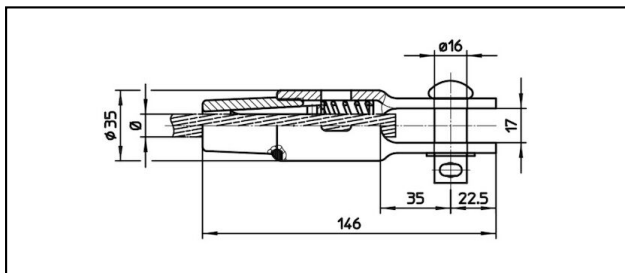
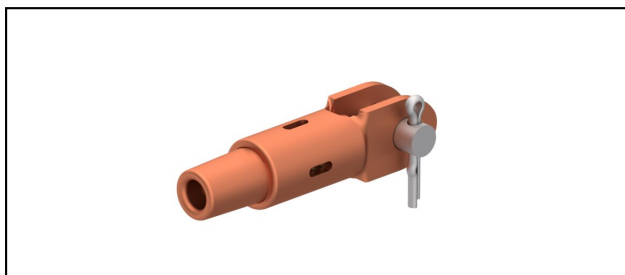


Gabelendmuffen

■ GCK146/17 Spc. Gabelendmuffe



Anwendung

Zugfeste Verbindung für Leiter aus Cu, Staku oder Bz

Eigenschaften


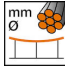
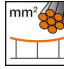
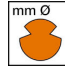



Betriebslast min. 3 kN / max. 25 kN
Bruchlast des Gehäuses min. 80 kN

Material

Gehäuse CuNiSi / Konus AlBz bzw. CuNiSi

Legende

1) Mit Versiegelung und Unterlagsscheibe

Artikel-Nr.									
615.053.103	72	9.6	72					0.61	1

Technische Spezifikationen: **Gabelendmuffe GCK146/17 Spc.**

Artikel-Nr.	615.053.103
Bahn Produkt Name	72
Tragseil Durchmesser	9.6 mm
Tragseil Seilfläche	72 mm ²
Texte	
Legende	1
Kommerzielle Spezifikation	
Zolltarifnummer	85359000
Ursprungsland	CH
Texte	
Legende	1
Logistische Spezifikation	
Kilo / Stück	0.61 kg

