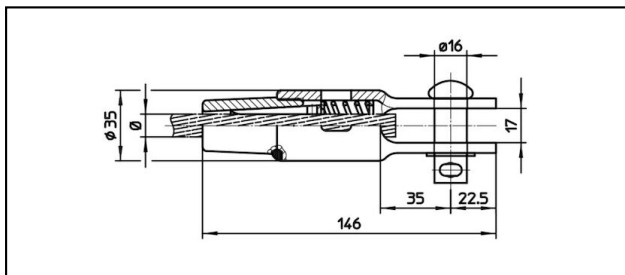
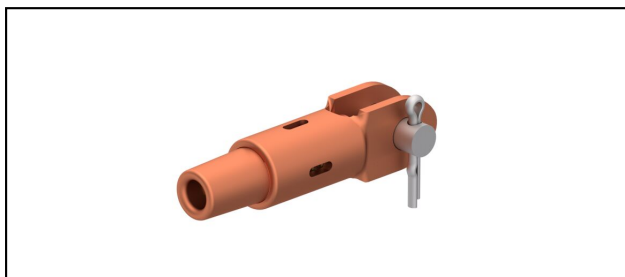


Gabelendmuffen

■ GCK146/17 Spc. Gabelendmuffe



Anwendung

Zugfeste Verbindung für Leiter aus Cu, Staku oder Bz

Eigenschaften

Betriebslast min. 3 kN / max. 25 kN


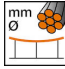
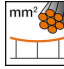
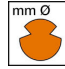



Bruchlast des Gehäuses min. 80 kN

Material

Gehäuse CuNiSi / Konus AlBz bzw. CuNiSi

Legende

1) Mit Versiegelung und Unterlagsscheibe

Artikel-Nr.									
615.050.104	95	12.8	95					0.61	1

Technische Spezifikationen: **Gabelendmuffe GCK146/17 Spc.**

Artikel-Nr.	615.050.104
Bahn Produkt Name	95
Tragseil Durchmesser	12.8 mm
Tragseil Seilfläche	95 mm ²
Texte	
Legende	1
Kommerzielle Spezifikation	
Zolltarifnummer	85359000
Ursprungsland	CH
Texte	
Legende	1
Logistische Spezifikation	
Kilo / Stück	0.61 kg

