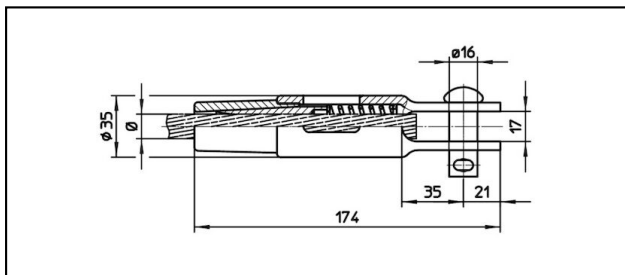
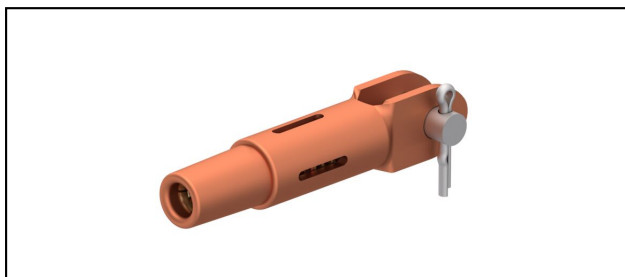


Gabelendmuffen

■ GCK174/17 Gabelendmuffe



Anwendung


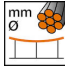
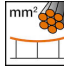
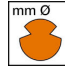


Zugfeste Verbindung für Leiter aus Cu, Staku oder Bz

Eigenschaften

Betriebslast min. 3 kN / max. 25 kN
Bruchlast des Gehäuses min. 80 kN

Material

Gehäuse CuNiSi / Konus AlBz bzw. CuNiSi

Artikel-Nr.									
615.041.106	S150	15.8	150						0.72

Technische Spezifikationen: **Gabelendmuffe GCK174/17**

Artikel-Nr.	615.041.106
Bahn Produkt Name	S150
Tragseil Durchmesser	15.8 mm
Tragseil Seilfläche	150 mm ²
Kommerzielle Spezifikation	
Zolltarifnummer	85359000
Ursprungsland	CH
Logistische Spezifikation	
Kilo / Stück	0.72 kg

