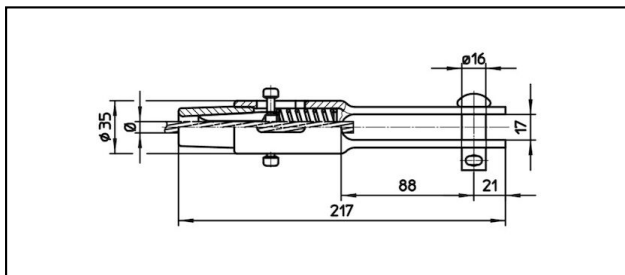
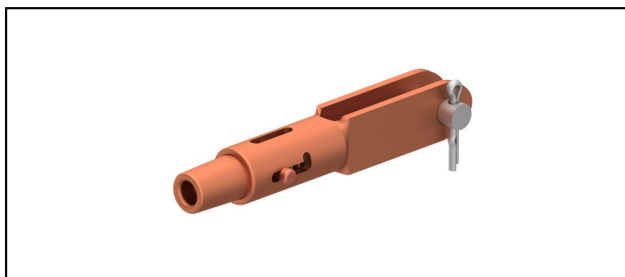


## Gabelendmuffen

### ■ GCL217/17 Gabelendmuffe



#### Anwendung

Zugfeste Verbindung für Leiter aus Cu, Bz, Stahl und Staku

#### Eigenschaften


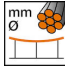
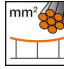
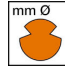



Betriebslast min. 3 kN / max. 25 kN  
Bruchlast des Gehäuses min. 80 kN

#### Material

Gehäuse CuNiSi / Konus AlBz bzw. CuNiSi

#### Legende

- 1) Konus aus Inox für Stahlseile
- 2) Ohne Bolzen Ø 16mm (Bohrung Ø 16.75mm)

Artikel-Nr.									
615.114.102	S50 St	8.9	50					0.86	1

Technische Spezifikationen: **Gabelendmuffe GCL217/17**

Artikel-Nr.	615.114.102
<b>Bahn Produkt Name</b>	S50 St
<b>Tragseil Durchmesser</b>	8.9 mm
<b>Tragseil Seilfläche</b>	50 mm <sup>2</sup>
Texte	
<b>Legende</b>	1
Kommerzielle Spezifikation	
<b>Zolltarifnummer</b>	85359000
<b>Ursprungsland</b>	CH
Texte	
<b>Legende</b>	1
Logistische Spezifikation	
<b>Kilo / Stück</b>	0.86 kg

