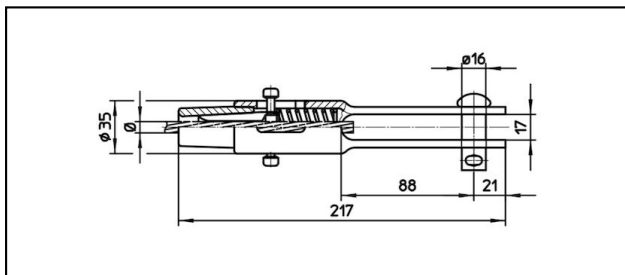
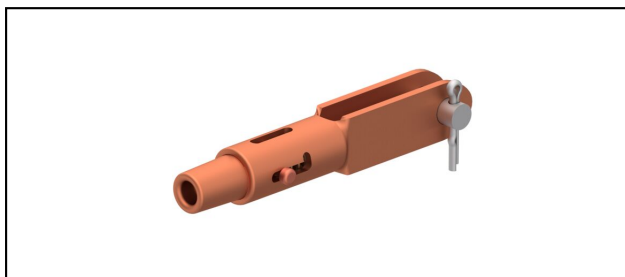


## Gabelendmuffen

### ■ GCL217/17 Gabelendmuffe



#### Anwendung

Zugfeste Verbindung für Leiter aus Cu, Bz, Stahl und Staku

#### Eigenschaften

Betriebslast min. 3 kN / max. 25 kN

Bruchlast des Gehäuses min. 80 kN


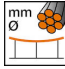
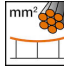
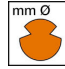



#### Material

Gehäuse CuNiSi / Konus AlBz bzw. CuNiSi

#### Legende

1) Konus aus Inox für Stahlseile

2) Ohne Bolzen Ø 16mm (Bohrung Ø 16.75mm)

Artikel-Nr.									
615.128.103	S70	10.8	70					0.76	2

Technische Spezifikationen: **Gabelendmuffe GCL217/17**

Artikel-Nr.	615.128.103
<b>Bahn Produkt Name</b>	S70
<b>Tragseil Durchmesser</b>	10.8 mm
<b>Tragseil Seilfläche</b>	70 mm <sup>2</sup>
Texte	
<b>Legende</b>	2
Kommerzielle Spezifikation	
<b>Zolltarifnummer</b>	85359000
<b>Ursprungsland</b>	CH
Texte	
<b>Legende</b>	2
Logistische Spezifikation	
<b>Kilo / Stück</b>	0.76 kg

