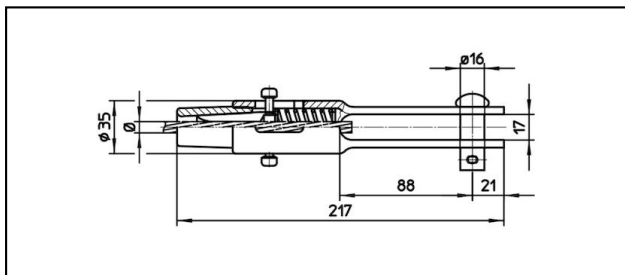
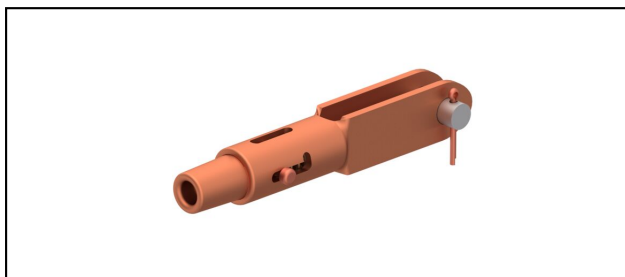


Gabelendmuffen

■ GCL217/17 Spc. Gabelendmuffe



Anwendung

Zugfeste Verbindung für Leiter aus Cu, Staku oder Bz

Eigenschaften


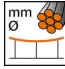
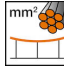


Betriebslast min. 3 kN / max. 25 kN
Bruchlast des Gehäuses min. 80 kN

Material

Gehäuse CuNiSi / Konus AlBz bzw. CuNiSi

Legende

1) Mit Kupfersplint

Artikel-Nr.									
615.117.102	F5	8.9	50					0.86	1

Technische Spezifikationen: **Gabelendmuffe GCL217/17 Spc.**

Artikel-Nr.	615.117.102
Bahn Produkt Name	F5
Tragseil Durchmesser	8.9 mm
Tragseil Seilfläche	50 mm ²
Texte	
Legende	1
Kommerzielle Spezifikation	
Zolltarifnummer	85359000
Ursprungsland	CH
Texte	
Legende	1
Logistische Spezifikation	
Kilo / Stück	0.86 kg

