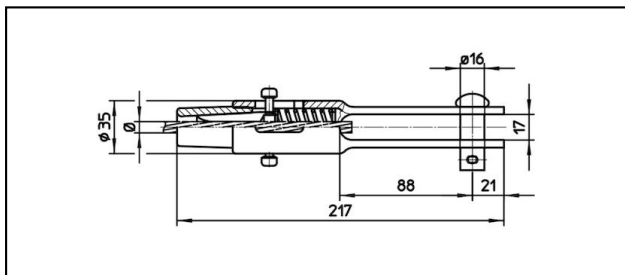
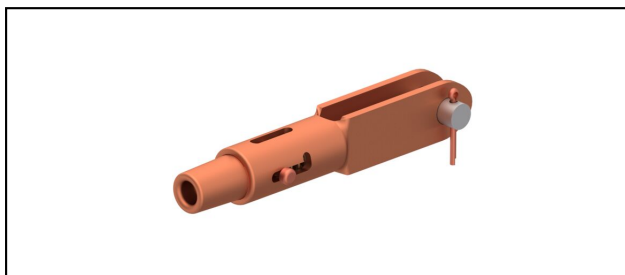


## Gabelendmuffen

### ■ GCL217/17 Spc. Gabelendmuffe



#### Anwendung

Zugfeste Verbindung für Leiter aus Cu, Staku oder Bz

#### Eigenschaften


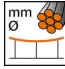
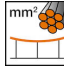


Betriebslast min. 3 kN / max. 25 kN  
Bruchlast des Gehäuses min. 80 kN

#### Material

Gehäuse CuNiSi / Konus AlBz bzw. CuNiSi

#### Legende

1) Mit Kupfersplint

Artikel-Nr.									
615.120.103	F7	9.8	70					0.86	1

Technische Spezifikationen: **Gabelendmuffe GCL217/17 Spc.**

Artikel-Nr.	615.120.103
<b>Bahn Produkt Name</b>	F7
<b>Tragseil Durchmesser</b>	9.8 mm
<b>Tragseil Seilfläche</b>	70 mm <sup>2</sup>
Texte	
<b>Legende</b>	1
Kommerzielle Spezifikation	
<b>Zolltarifnummer</b>	85359000
<b>Ursprungsland</b>	CH
Texte	
<b>Legende</b>	1
Logistische Spezifikation	
<b>Kilo / Stück</b>	0.86 kg

