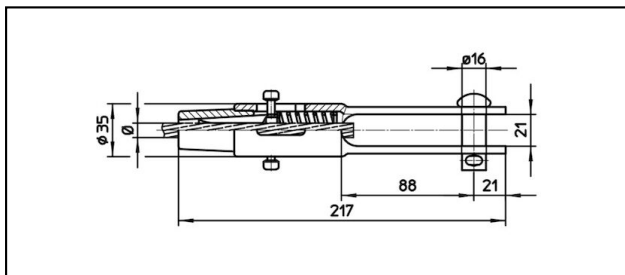
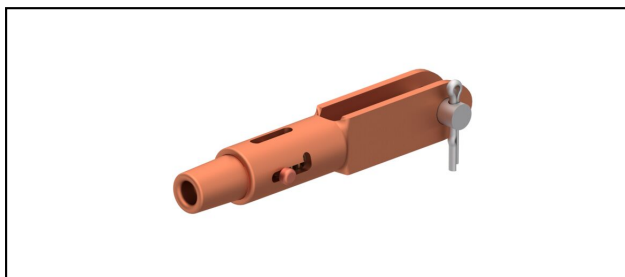


Gabelendmuffen

■ GCL217/21 Gabelendmuffe



Anwendung


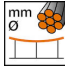
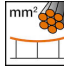

Zugfeste Verbindung für Leiter aus Cu, Staku oder Bz

Eigenschaften

Betriebslast min. 3 kN / max. 25 kN
Bruchlast des Gehäuses min. 80 kN

Material

Gehäuse CuNiSi / Konus AlBz

Artikel-Nr.									
615.100.103	S70	10.8	70						0.86

Technische Spezifikationen: **Gabelendmuffe GCL217/21**

Artikel-Nr.	615.100.103
Bahn Produkt Name	S70
Tragseil Durchmesser	10.8 mm
Tragseil Seilfläche	70 mm ²
Kommerzielle Spezifikation	
Zolltarifnummer	85359000
Ursprungsland	CH
Logistische Spezifikation	
Kilo / Stück	0.86 kg

