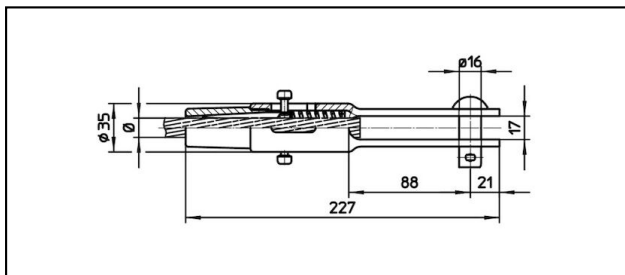
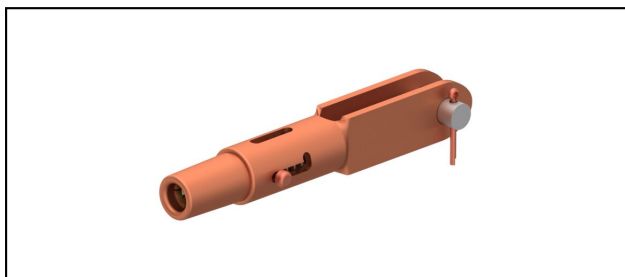


Gabelendmuffen

■ GCL227/17 Spc. Gabelendmuffe



Anwendung

Zugfeste Verbindung für Leiter aus Cu, Staku oder Bz

Eigenschaften


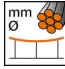
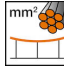
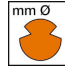


Mit Kupfersplint

Betriebslast min. 3 kN / max. 25 kN

Bruchlast des Gehäuses min. 80 kN

Material

Gehäuse CuNiSi / Konus AlBz

Artikel-Nr.									
615.199.105	S120	14	120						0.91

Technische Spezifikationen: **Gabelendmuffe GCL227/17 Spc.**

Artikel-Nr.	615.199.105
Bahn Produkt Name	S120
Tragseil Durchmesser	14 mm
Tragseil Seilfläche	120 mm ²
Kommerzielle Spezifikation	
Zolltarifnummer	85359000
Ursprungsland	CH
Logistische Spezifikation	
Kilo / Stück	0.91 kg

