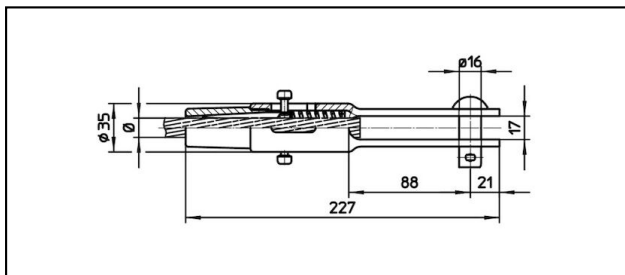
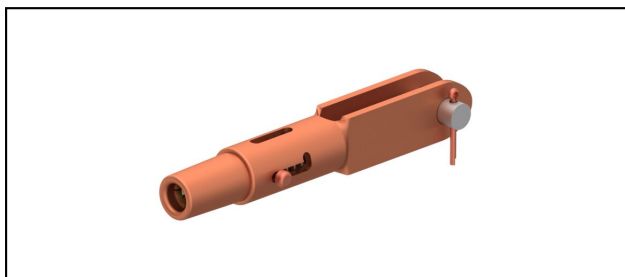


## Gabelendmuffen

### ■ GCL227/17 Spc. Gabelendmuffe



#### Anwendung

Zugfeste Verbindung für Leiter aus Cu, Staku oder Bz

#### Eigenschaften


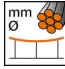
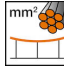
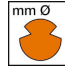


Mit Kupfersplint

Betriebslast min. 3 kN / max. 25 kN

Bruchlast des Gehäuses min. 80 kN

#### Material

Gehäuse CuNiSi / Konus AlBz

Artikel-Nr.									
615.201.106	FD150			14.5	150				0.9

Technische Spezifikationen: **Gabelendmuffe GCL227/17 Spc.**

Artikel-Nr.	615.201.106
<b>Bahn Produkt Name</b>	FD150
<b>Fahrdraht Durchmesser</b>	14.5 mm
<b>Fahrdraht Fläche</b>	150 mm <sup>2</sup>
Kommerzielle Spezifikation	
<b>Zolltarifnummer</b>	85359000
<b>Ursprungsland</b>	CH
Logistische Spezifikation	
<b>Kilo / Stück</b>	0.9 kg

