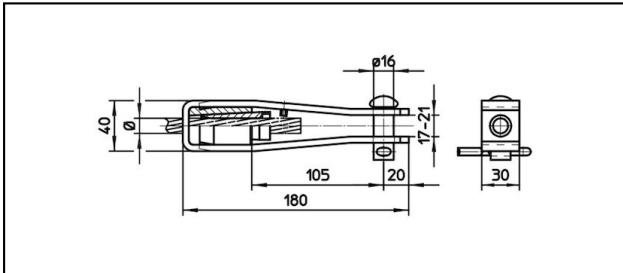
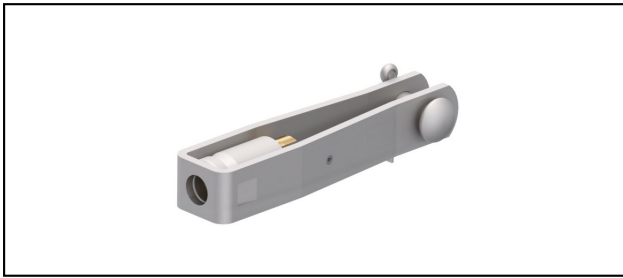


## Gabelendmuffen

### ■ G140/30,B16 Gabelendmuffe



#### Anwendung

Zugfeste Verbindung für Leiter aus Cu, Bz, Stahl und Staku

#### Eigenschaften



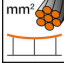
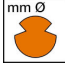



Betriebslast min. 3 kN / max. 25 kN  
Bruchlast des Gehäuses min. 60 kN

#### Material

Gehäuse Stahl rostfrei / Konus AIBz bzw. Stahl rostfrei

#### Legende

- 1) Konus aus rostfreiem Stahl für Stahlseile.
- 2) Mit Farbcode

Artikel-Nr.									
610.031.176	S60 St	10.5	60					0.82	1

Technische Spezifikationen: **Gabelendmuffe GI40/30,B16**

Artikel-Nr.	610.031.176
<b>Bahn Produkt Name</b>	S60 St
<b>Tragseil Durchmesser</b>	10.5 mm
<b>Tragseil Seilfläche</b>	60 mm <sup>2</sup>
Texte	
<b>Legende</b>	1
Kommerzielle Spezifikation	
<b>Zolltarifnummer</b>	85359020
<b>Ursprungsland</b>	CH
Texte	
<b>Legende</b>	1
Logistische Spezifikation	
<b>Kilo / Stück</b>	0.82 kg

