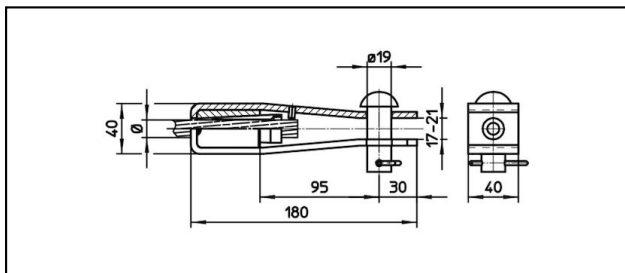


## Gabelendmuffen

### ■ GI40/40,B19 Spc. Gabelendmuffe



#### Anwendung


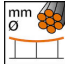
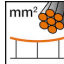
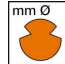


Zugfeste Verbindungen für Leiter aus Cu, Bz, Stahl oder Staku

#### Eigenschaften

Betriebslast min. 3 kN / max. 25 kN  
Bruchlast des Gehäuses min. 60 kN

#### Material

Gehäuse Stahl rostfrei / Konus AIBz / Bolzen Stahlverzinkt

Artikel-Nr.									
610.095.000	S95	12.9	95						0.91

Technische Spezifikationen: **Gabelendmuffe GI40/40,B19 Spc.**

Artikel-Nr.	610.095.000
<b>Bahn Produkt Name</b>	S95
<b>Tragseil Durchmesser</b>	12.9 mm
<b>Tragseil Seilfläche</b>	95 mm <sup>2</sup>
Kommerzielle Spezifikation	
<b>Zolltarifnummer</b>	0
<b>Ursprungsland</b>	ZA*
Logistische Spezifikation	
<b>Kilo / Stück</b>	0.91 kg

