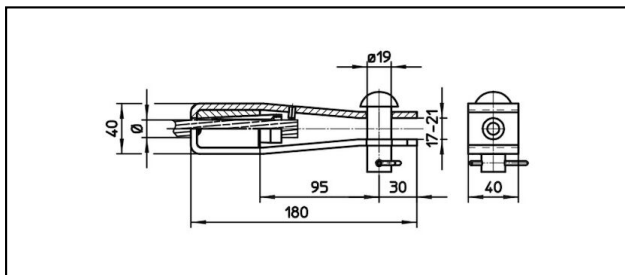


Gabelendmuffen

■ GI40/40,B19 Spc. Gabelendmuffe



Anwendung


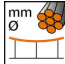
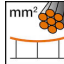
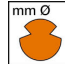


Zugfeste Verbindungen für Leiter aus Cu, Bz, Stahl oder Staku

Eigenschaften

Betriebslast min. 3 kN / max. 25 kN
Bruchlast des Gehäuses min. 60 kN

Material

Gehäuse Stahl rostfrei / Konus AIBz / Bolzen Stahlverzinkt

Artikel-Nr.										
610.096.000	S120	14	120							0.91

Technische Spezifikationen: **Gabelendmuffe GI40/40,B19 Spc.**

Artikel-Nr.	610.096.000
Bahn Produkt Name	S120
Tragseil Durchmesser	14 mm
Tragseil Seilfläche	120 mm ²
Kommerzielle Spezifikation	
Zolltarifnummer	85359000
Ursprungsland	CH
Logistische Spezifikation	
Kilo / Stück	0.91 kg

