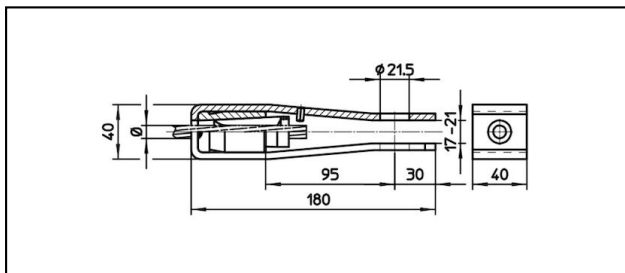


Gabelendmuffen

■ GI40/40,21.5 Gabelendmuffe



Anwendung

Zugfeste Verbindung für Leiter aus Cu, Bz, Stahl und Staku

Eigenschaften

Betriebslast min. 3 kN / max. 25 kN

Bruchlast des Gehäuses min. 60 kN


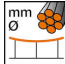
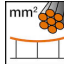
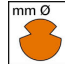



Material

Gehäuse Stahl rostfrei / Konus AIBz bzw. Stahl rostfrei

Legende

1) Konus aus rostfreiem Stahl für Stahlseile

2) Mit Farbcode

| Artikel-Nr. |  |  |  |  |  | | |  |  |
|-------------|---|---|---|---|---|--|--|---|---|
| 610.008.102 | S50 | 9.8 | 50 | | | | | 0.75 | |

Technische Spezifikationen: **Gabelendmuffe GI40/40,21.5**

| | |
|-----------------------------|--------------------|
| Artikel-Nr. | 610.008.102 |
| Bahn Produkt Name | S50 |
| Tragseil Durchmesser | 9.8 mm |
| Tragseil Seilfläche | 50 mm ² |
| Kommerzielle Spezifikation | |
| Zolltarifnummer | 85359000 |
| Ursprungsland | CH |
| Logistische Spezifikation | |
| Kilo / Stück | 0.75 kg |

