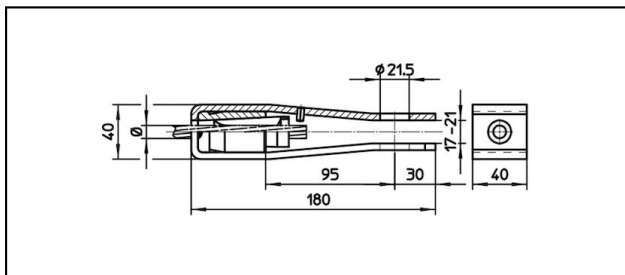


Gabelendmuffen

■ GI40/40,21.5 Gabelendmuffe



Anwendung

Zugfeste Verbindung für Leiter aus Cu, Bz, Stahl und Staku

Eigenschaften

Betriebslast min. 3 kN / max. 25 kN

Bruchlast des Gehäuses min. 60 kN

Material

Gehäuse Stahl rostfrei / Konus AIBz bzw. Stahl rostfrei

Legende

1) Konus aus rostfreiem Stahl für Stahlseile

2) Mit Farbcode

Artikel-Nr.									
610.005.103	S70	11.3	70					0.75	

Technische Spezifikationen: **Gabelendmuffe GI40/40,21.5**

Artikel-Nr.	610.005.103
Bahn Produkt Name	S70
Tragseil Durchmesser	11.3 mm
Tragseil Seilfläche	70 mm ²
Kommerzielle Spezifikation	
Zolltarifnummer	85359000
Ursprungsland	CH
Logistische Spezifikation	
Kilo / Stück	0.75 kg

