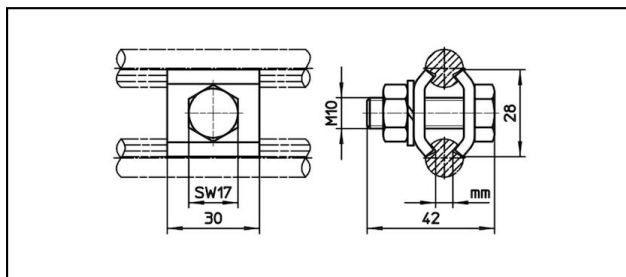


## Diverse Klemmen

■ **FDK30** Klemme für Fahrdrabtkreuzung**Anwendung**

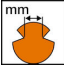
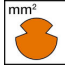

Für Kreuzung von Kupfer- oder legiertem Fahrdrabt

**Eigenschaften**

Anziehdrehmoment 30 Nm

**Material**

Klemmplatten CuNiSi

Artikel-Nr.	 mm	 mm <sup>2</sup>							 Kg
635.075.000	3.75 - 8.5	193							0.09

Technische Spezifikationen: **Klemme für Fahrdrachtkreuzung FDK30**

Artikel-Nr.	635.075.000
Anziehdrehmoment	30 N·m
Fahrdrachtkerbe	3.75 - 8.5 mm
Fahrdrachtfläche	193 mm <sup>2</sup>
Kommerzielle Spezifikation	
Zolltarifnummer	85359000
Ursprungsland	CH
Logistische Spezifikation	
Kilo / Stück	0.09 kg

