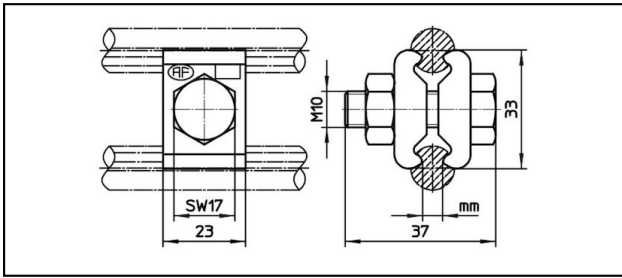


## Diverse Klemmen

■ **FDK23** Klemme für Fahrdrabtkreuzung**Anwendung**


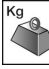
Für Kreuzung von Kupfer- oder legiertem Fahrdrabtk

**Eigenschaften**

Anziehdrehmoment 50 Nm

**Material**

Klemmplatten CuNiSi

Artikel-Nr.	 mm	 mm <sup>2</sup>							 Kg
635.142.000	5.6 - 6.9	80 - 150							0.117

Technische Spezifikationen: **Klemme für Fahrdrachtkreuzung FDK23**

	635.142.000
<b>Anziehdrehmoment</b>	50 N·m
<b>Fahrdrachtkerbe</b>	5.6 - 6.9 mm
<b>Fahrdracht Fläche</b>	80 - 150 mm <sup>2</sup>
Kommerzielle Spezifikation	
<b>Zolltarifnummer</b>	85359000
<b>Ursprungsland</b>	CH
Logistische Spezifikation	
<b>Kilo / Stück</b>	0.117 kg

