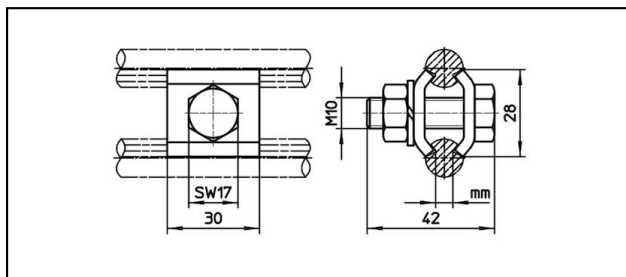


Diverse Klemmen

■ **FDK30** Klemme für Fahrdrabtkreuzung**Anwendung**

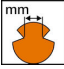
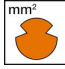

Für Kreuzung von Kupfer- oder legiertem Fahrdrabtk

Eigenschaften

Anziehdrehmoment 30 Nm

Material

Klemmplatten CuNiSi

Artikel-Nr.	 mm	 mm ²							 Kg
635.075.000	3.75 - 8.5	193							0.09

Technische Spezifikationen: **Klemme für Fahrdrachtkreuzung FDK30**

	635.075.000
Anziehdrehmoment	30 N·m
Fahrdrachtkerbe	3.75 - 8.5 mm
Fahrdrachtkfläche	193 mm ²
Kommerzielle Spezifikation	
Zolltarifnummer	85359000
Ursprungsland	CH
Logistische Spezifikation	
Kilo / Stück	0.09 kg

