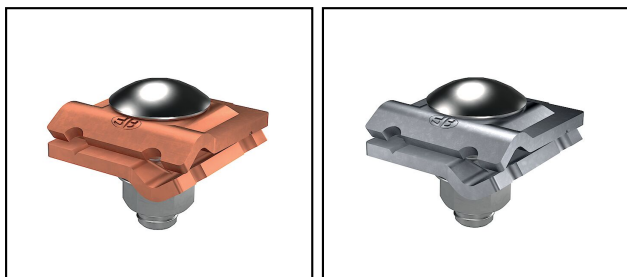



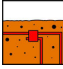
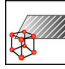

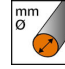
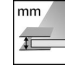


## Leitungsverbindungen und Anschlüsse

### ■ AV 48 Kontaktklemme



#### Legende

- a) Für Kreuzverbindungen max. Leiter Ø 8mm verwendbar
- b) Für Kreuzverbindungen max. Leiter Ø 10mm verwendbar

Artikel-Nr.	E-Nummer									
275.050.000	156 831 550	H		Cu	M8x30	6 - 10	1 - 3		a)	50
270.048.000	156 831 560	H		InoxA2	M8x30	6 - 10	1 - 3		a)	50
270.000.003	156 831 158	H	ok	InoxA4	M10x40	8 - 12	1 - 3		b)	50

Technische Spezifikationen: **Kontaktklemme AV 48**

	275.050.000	270.048.000	270.000.003
<b>Geprüft Klasse H / N (EN 62561-1)</b>	H		
<b>Im Erdreich einsetzbar</b>			ok
<b>Material</b>	Cu	InoxA2	InoxA4
<b>Schraube</b>	M8x30		M10x40
<b>Drahtdurchmesser</b>	6 - 10 mm		8 - 12 mm
<b>Spannbereich Flach</b>	1 - 3 mm		
<b>Oberfläche</b>	unbehandelt		
<b>Art der Befestigungsschrauben</b>	Sechskantschraube		
<b>Geeignet für Verbindung</b>	Rundleiter Rd 7-10 / Flachleiter FI 30		Rundleiter Rd 8-10/Flachleiter FI 30
<b>Art des Verbinders</b>	Mehrzweckverbindungsklemme		
<b>Drehmoment</b>	12 N·m		25 N·m
<b>Kommerzielle Spezifikation</b>			
<b>Zolltarifnummer</b>	85389040	85389000	
<b>Ursprungsland</b>	CH		
<b>Logistische Spezifikation</b>			
<b>VPE Gewicht</b>	4.283 kg	3.902 kg	6.055 kg

